

**Wannen-Einhandbatterie mit Standrohr für freistehende Montage mit
Schlauchbrausegarnitur - Bronze gebürstet (PVD)**

SERIENSPEZIFISC
11

25 863 661 Produktversion ab 01.10.2023

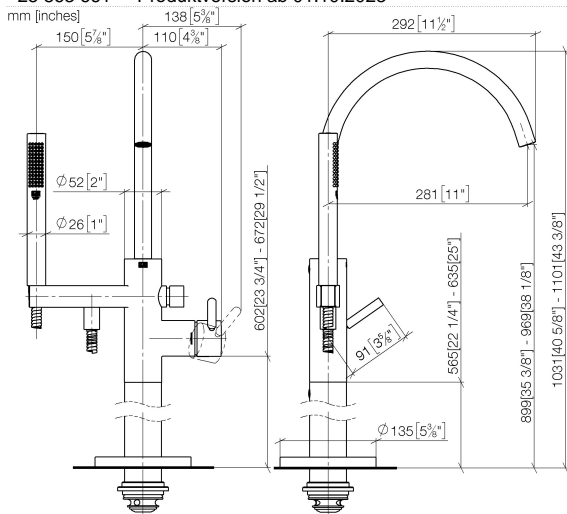


- Auslauf: runder luftangereicherter Strahl
- Durchfluss max. 19,5 l/min bei 3 bar Fließdruck
- Handbrause: COMPACT RAIN, Durchfluss max. 6,8 l/min (bei 3 Bar)
- Stabhandbrause mit Antikalk-System
- schwenkbarer Auslauf 360°
- Ausladung 281 mm
- Brausehalter
- automatische Umstellung Wanne/Brause
- Höhe gesamt 1031 - 1101 mm
- Höhe Standrohr 565 - 635 mm
- Höhe bis Luftsprudler 899 - 969 mm
- Schubrosetten Ø 135 mm
- Metallbrauseschlauch 1250 mm mit integriertem Verdrehschutz

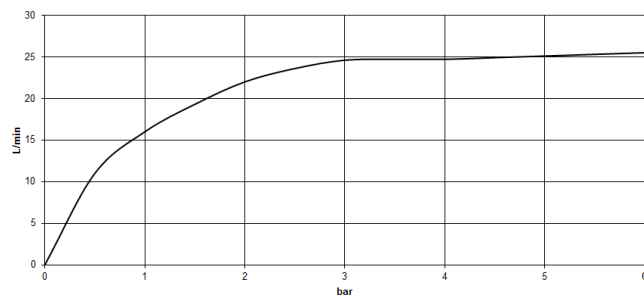
Eigensicher gegen Rückfließen.

	Bronze gebürstet (PVD)	25 863 661-42
	Chrom	25 863 661-00
	Platin gebürstet	25 863 661-06
	Dark Chrome	25 863 661-19
	Light Gold (PVD)	25 863 661-26
	Light Gold gebürstet (PVD)	25 863 661-27
	Messing gebürstet (23kt Gold)	25 863 661-28
	Schwarz matt	25 863 661-33
	Gold gebürstet (PVD)	25 863 661-37
	Dark Brass gebürstet (PVD)	25 863 661-39
	Champagne gebürstet (22kt Gold)	25 863 661-46
	Champagne (22kt Gold)	25 863 661-47
	Chrom gebürstet	25 863 661-93
	Dark Platin gebürstet	25 863 661-99

25 863 661 Produktversion ab 01.10.2023



Durchflussdiagramm



Codes & Standards

ASME A112.18.1

cUPC

Scottish Water
Byelaws

UK Water Supply
Regulations



Wannen-Einhandbatterie mit Standrohr für freistehende Montage mit
Schlauchbrausegarnitur - Bronze gebürstet (PVD)

SERIENSPEZIFISC
,,

25 863 661 Produktversion ab 01.10.2023

Zertifikate und Nachhaltigkeit

IAPMO_4976

EPD-DOR-20230287 WRAS_250502

-IBA-DE Umwelt-

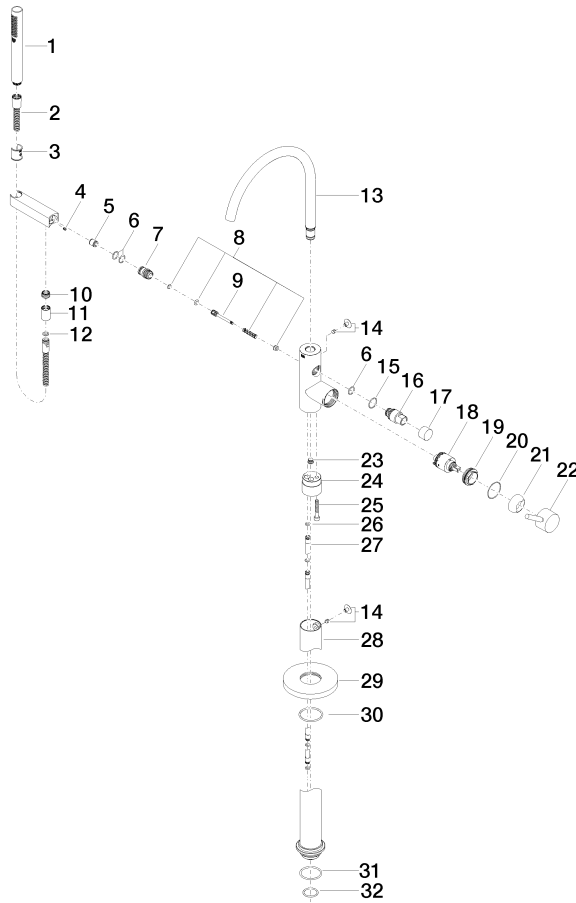
Produktdeklaration

**Wannen-Einhandbatterie mit Standrohr für freistehende Montage mit
Schlauchbrausegarnitur - Bronze gebürstet (PVD)**

SERIENSPEZIFISC
,,

25 863 661 Produktversion ab 01.10.2023

Ersatzteile für die
anderen
Oberflächenvarianten
finden Sie hier:
Chrom



Wannen-Einhandbatterie mit Standrohr für freistehende Montage mit Schlauchbrausegarnitur - Bronze gebürstet (PVD)

SERIENSPEZIFISC
11

25 863 661 Produktversion ab 01.10.2023

Ersatzteilstückliste

Nr.	Artikelnummer	Benennung	Verbaumenge	Lieferzeit
30	90 14 10 129 00 90	O-Ring 52 x 3,5 mm -	1,00	2
3	09 18 40 118 90	Hülse Ø 27,5 x 30 mm -	1,00	2
12	90 14 20 026 00 90	Dichtung 14 x 8 x 2 mm Centellen WS 3820 -	1,00	2
25	09 30 30 111 90	Befestigung Zylinderschraube mit Innensechskant M8 x 50 mm -	1,00	2
8	90 16 02 023 00 90	Umstellung Reparaturset Wanne Stand 15 x 50 x 15 mm -	1,00	2
2	90 30 02 072 00-42	Metall-Brauseschlauch 1/2" x 3/8" x 1250 mm - Bronze gebürstet (PVD)	1,00	20
7	09 24 03 153 20-42	Nippel Ø 24 x 34,5 mm - Bronze gebürstet (PVD)	1,00	-
Ersatzteil nicht mehr bestellbar, bitte bestellen Sie den Nachfolgartikel				
31	09 14 10 084 90	O-Ring EPDM 70 48 x 3,5 mm -	1,00	2
5	90 23 01 141 00 90	Rückflussverhinderer -	1,00	2
17	09 20 88 002-42	Zugknopf Ø 30 x 20 mm - Bronze gebürstet (PVD)	1,00	60
13	90 28 22 327 01-42	Auslauf für Wanne Stand freistehend 304 mm, 25,2 l/min. - Bronze gebürstet (PVD)	1,00	20
29	09 27 88 007-42	Rosette Ø 135 x 15,5 mm - Bronze gebürstet (PVD)	1,00	60
15	09 14 10 112 90	O-Ring 24,0 x 2,0 mm -	1,00	2
21	09 28 30 036-42	Haube Ø 46 x 18 mm - Bronze gebürstet (PVD)	1,00	20
16	09 21 34 081 20-42	Umstellung Ø 30 x 56 mm - Bronze gebürstet (PVD)	1,00	60
10	09 24 03 069 90	Nippel Ø 20 x 11,5 mm -	1,00	2
9	09 31 09 102 20-42	Zugstange für Umstellung Ø 12 x 70 mm - Bronze gebürstet (PVD)	1,00	-
Ersatzteil nicht mehr bestellbar, bitte bestellen Sie den Nachfolgartikel				
20	09 14 10 037 90	O-Ring 42,0 x 1,5 . mm -	1,00	2
11	90 21 02 069 00-42	Haube / Hülse M20 x 1 - Bronze gebürstet (PVD)	1,00	20
26	09 14 10 139 90	O-Ring EPDM 70 9,0 x 2,0 mm -	2,00	2
32	09 14 10 018 90	O-Ring EPDM 70 32,0 x 3,0 mm -	1,00	2
6	90 14 10 010 00 90	O-Ring EPDM 70 17,0 x 2,0 mm -	3,00	2
24	09 24 03 152 20-42	Anschluss - Bronze gebürstet (PVD)	1,00	-
Ersatzteil nicht mehr bestellbar, bitte bestellen Sie den Nachfolgartikel				
28	04 28 22 030 00-42	Rohr Ø 71,5 x 697,5 mm - Bronze gebürstet (PVD)	1,00	60
18	90 15 05 039 00 90	Kartusche blau Ø 40 x 75 mm -	1,00	2
22	90 20 66 005 00-42	Griff für Wanne Stand Hebel 52 x 35 x 117 mm - Bronze gebürstet (PVD)	1,00	20
4	09 31 11 058 90	Befestigung Gewindestift mit Innensechskant mit Ringschneide M5 x 8 mm -	1,00	2
23	04 31 20 039 11 90	Stopfen mit O-Ring M12 x 1 -	1,00	2
14	04 31 20 036 00 90	Stopfen für Wanne Stand Abdeckung mit Gewindestift -	2,00	2
27	04 28 22 025 00 90	Anschlussrohr Ø 12 x 640 mm -	2,00	2
19	09 24 04 298 90	Befestigung Ø 42 x 17 mm -	1,00	2
1	90 12 11 140 41-42	Stabhandbrause 6,8 l/min - Bronze gebürstet (PVD)	1,00	20