

10 713 970 Produktversion ab 01.10.2024



- zur Betätigung eines Müllzerkleinerers

Kompatibel mit Müllzerkleinerern mit eingebautem Druckluftschalter des Herstellers Insinkerator®, z.B. Evolution.

Artikel nicht in allen Märkten verfügbar. Bitte kontaktieren Sie den Dornbracht Außendienst.

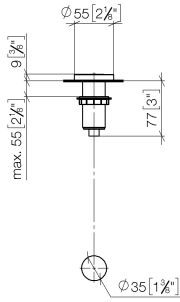
Mehr Informationen unter www.insinkerator.com

Passt zu ELIO, ENO, MEM, META SQUARE, SYNC, TARA und TARA ULTRA

	Dark Bronze gebürstet (PVD)	10 713 970-43
	Chrom	10 713 970-00
	Platin gebürstet	10 713 970-06
	Platin	10 713 970-08
	Messing (23kt Gold)	10 713 970-09
	Dark Chrome	10 713 970-19
	Messing gebürstet (23kt Gold)	10 713 970-28
	Schwarz matt	10 713 970-33
	Dark Brass gebürstet (PVD)	10 713 970-39
	Bronze gebürstet (PVD)	10 713 970-42
	Champagne gebürstet (22kt Gold)	10 713 970-46
	Champagne (22kt Gold)	10 713 970-47
	Chrom gebürstet (Edelstahl-Look)	10 713 970-93
	Dark Platinum gebürstet	10 713 970-99

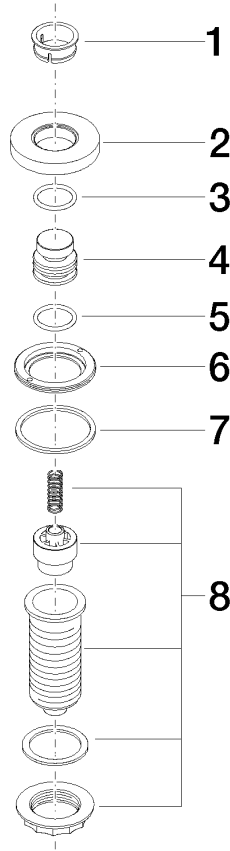
10 713 970 Produktversion ab 01.10.2024

mm [inches]



10 713 970 Produktversion ab 01.10.2024

Ersatzteile für die
anderen
Oberflächenvarianten
finden Sie hier:
Chrom



Ersatzteilstückliste

Nr.	Artikelnummer	Benennung	Verbaumenge	Lieferzeit
1	09 28 10 141 90	Haube Ø 28,7 x 12 mm -	1,00	2
2	09 27 87 012-43	Rosette Ø 55 x Ø 25,2 x 9 mm - Dark Bronze gebürstet (PVD)	1,00	60
6	09 24 01 030 90	AIR SWITCH Ring Ø 50 x 5 mm -	1,00	-
Ersatzteil nicht mehr bestellbar, bitte bestellen Sie den Nachfolgeartikel				
4	09 21 33 045-43	Bedienelement Ø 27 x 25,5 mm - Dark Bronze gebürstet (PVD)	1,00	60
3	09 14 10 507 90	O-Ring 18 x 3 mm -	1,00	2
5	09 14 10 015 90	O-Ring EPDM 70 21,5 x 2,5 mm -	1,00	2
8	04 30 01 186 00 90	Anschluss Ø 37,5 x 81 mm -	1,00	2
7	09 14 05 037 90	Dichtung EPDM 70 49,0 x 43,0 x 2,0 mm -	1,00	2