

Grundkörper für 3-Loch Wannенrandarmatur

Oberfläche: Artikelnummer: **15484180**

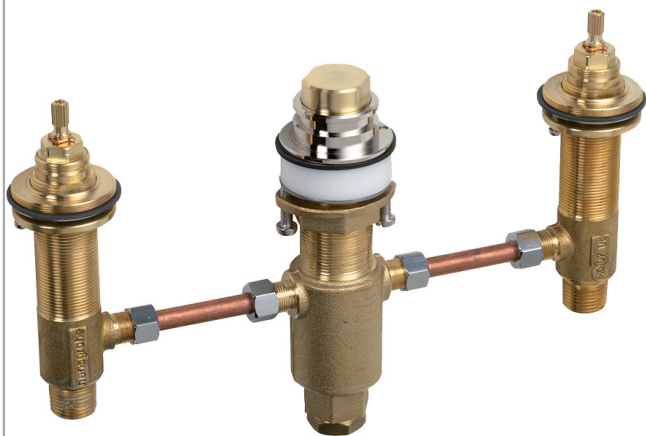


Beschreibung

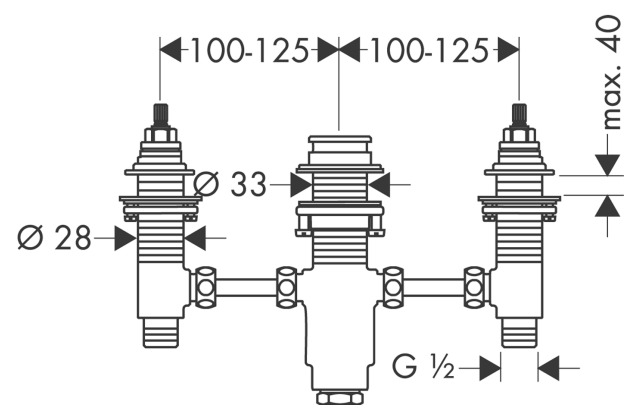
Merkmale

- Serviceöffnung notwendig
- Anschlussgewinde: G 1/2
- Anschlussgröße: DN15
- Keramikventile heiß/kalt 90°

Produktabbildung



Maßzeichnung



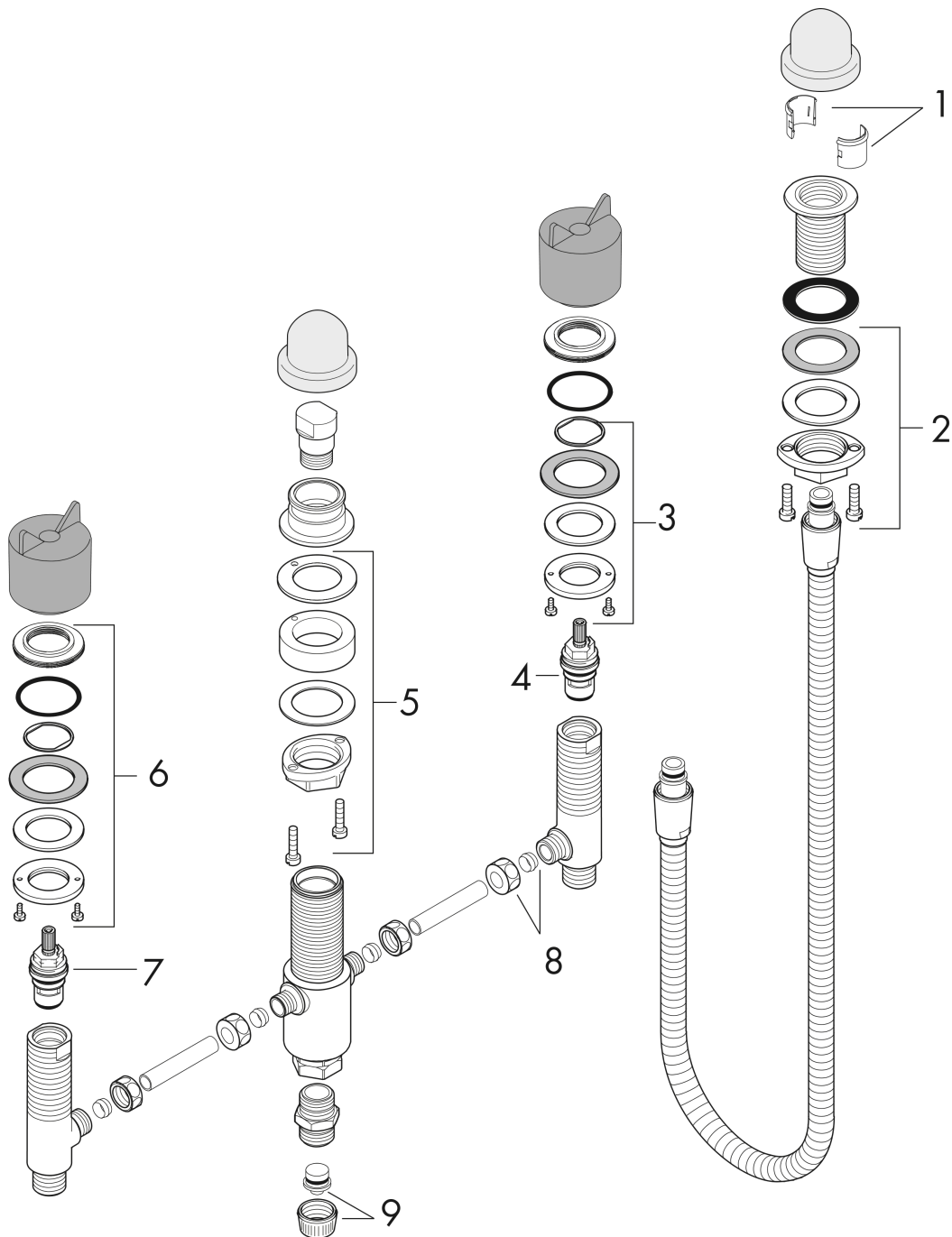
Grundkörper für 3-Loch Wannenrandarmatur

Oberfläche: Artikelnummer: 15484180



Explosionszeichnung

Baujahr: >10/17



Grundkörper für 3-Loch Wannенrandarmatur

Oberfläche: Artikelnummer: **15484180**



Ersatzteilliste

Baujahr: >10/17

Pos.	Beschreibung	Artikelnummer	PG	VE
1	Schlauchfutter für Brausehalter	96942000	4	1
2	Schaftbefestigung kpl. (Ø 32)	13961000	7	1
3	Ventil kpl.	95660000	14	1
4	Absperreinheit links schließend	94008000	9	1
5	Schaftbestigung für 4-Loch Auslauf	96080000	10	1
6	Schaftbefestigung für Absperrventil	88540000	0	1
7	Absperreinheit rechts schließend	94009000	9	1
8	Quetschverschraubung	88513000	5	1
9	Stopfen	97568000	3	1
a	Secuflexbox	28389000	11	1