

36 425 404 Produktversion ab 01.01.2026



- Abdeckplatte 150 x 150 mm
- Skalengriff mit Sicherheitssperre bei 38°C
- Heißwasserbegrenzung, voreinstellbar

	Chrom	36 425 404-00
	Platin gebürstet	36 425 404-06
	Dark Chrome	36 425 404-19
	Messing gebürstet (23kt Gold)	36 425 404-28
	Dark Brass gebürstet (PVD)	36 425 404-39
	Bronze gebürstet (PVD)	36 425 404-42
	Dark Bronze gebürstet (PVD)	36 425 404-43
	Champagne gebürstet (22kt Gold)	36 425 404-46
	Champagne (22kt Gold)	36 425 404-47
	Dark Platinum gebürstet	36 425 404-99

Benötigtes Zubehör



UP-Thermostat -

- Min. Einbautiefe 80 mm
- Max. Einbautiefe 136 mm

35 425 970 90

Benötigtes Zubehör



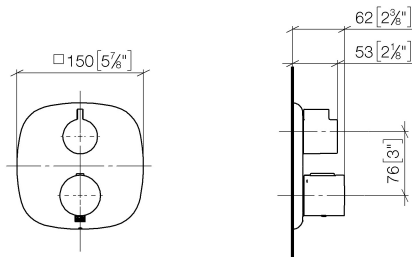
UP-Thermostat mit Vorabspernung

- Min. Einbautiefe 80 mm
- Max. Einbautiefe 136 mm

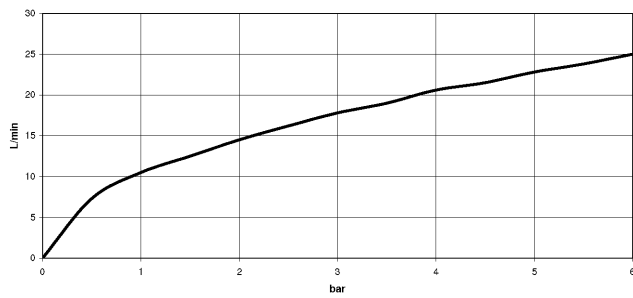
35 426 970 90

36 425 404 Produktversion ab 01.01.2026

mm [inches]



Durchflussdiagramm



Codes & Standards

DIN 4109

ISO 3822

Ü-Zeichen



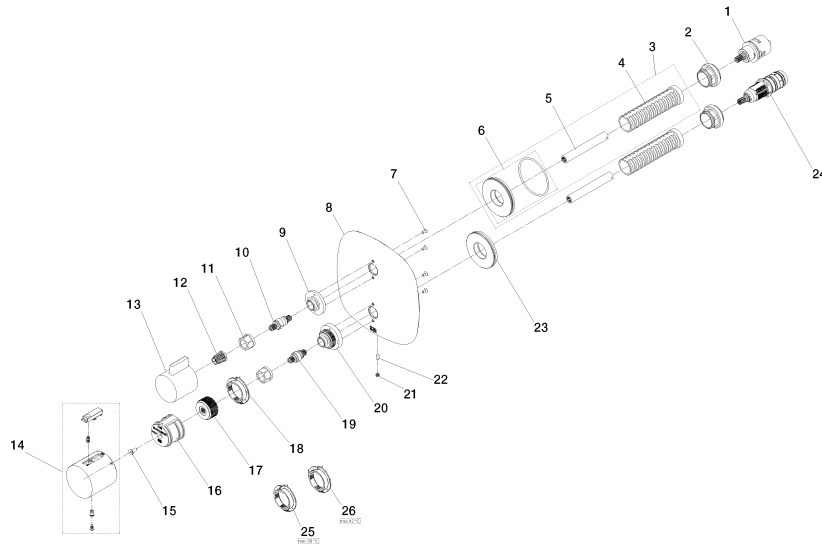
COYA UP-Thermostat mit Einweg-Mengenregulierung - Chrom

COYA

36 425 404 Produktversion ab 01.01.2026

Zertifikate und Nachhaltigkeit

EPD-DOR-20230287 LGA_39
-IBA-DE Umwelt-
Produktdeklaration



Ersatzteilstückliste

Nr.	Artikelnummer	Benennung	Verbaumenge	Lieferzeit
20	09 12 12 051-00	Rastbuchsenaufnahme Ø 35 x 26,5 mm - Chrom	1,00	10
17	09 12 12 054 90	Griffaufnahme Ø 28,50 x 16 mm -	1,00	2
15	90 30 30 124 00 90	Befestigung Senkschraube mit Innensechskant M4 x 10 mm -	1,00	2
12	90 12 12 002 00 90	Rastbuchse , weiß Ø 15 x 12 mm -	1,00	2
18	09 28 10 187 90	Temperaturbegrenzungsring Thermostat -	1,00	2
2	09 24 04 257 90	Befestigung Mutter Ø 32 x 19,5 mm -	2,00	2
14	90 17 33 017 00-00	Griff Thermostat Ø48mm m. Kennzeichnung - Chrom	1,00	10
26	09 28 10 189 90	Temperaturbegrenzungsring Thermostat, schwarz -	1,00	2
5	90 23 01 124 00 90	Hülse -	2,00	2
21	90 31 11 116 00 90	Beutel m. Stopfen (2 Stk.) M4 -	1,00	2
24	90 15 02 013 00 90	Thermostatkartusche Ø 27 x 82 mm, 16-18 l/min. -	1,00	2
23	09 30 01 296 90	Schaft M24x1 Ø52 Außen -	1,00	2
10	04 29 06 111 01-00	Spindel mit Doppelverzahnung Ø 12,15 x 37,2 mm - Chrom	1,00	10
9	09 12 12 053-00	Rastbuchsenaufnahme Ø 34,5 x 15 mm - Chrom	1,00	10
1	90 90 03 166 00 90	Oberteil Temperieroberteil Lifetime Motion 90° -	1,00	2
3	04 18 40 077 01 90	Hülse für Unterputzventile -	1,00	2
13	09 20 67 006-00	Griff für Thermostat 41 x 40 x 53 mm - Chrom	1,00	10
25	09 28 10 188 90	Temperaturbegrenzungsring Thermostat, 38° Anschlag -	1,00	2
6	90 30 01 190 00 90	Anschluss Ø 55 x 9 mm -	1,00	2
22	09 31 11 048 90	Befestigung Gewindestift mit Innensechskant mit Spitze M4 x 8 mm -	1,00	2
16	90 12 12 052 00 90	Aufnahme -	1,00	2
11	90 23 30 023 00 90	Überwurfmutter -	2,00	2
8	90 11 02 171 00-00	Abdeckplatte für UP-Thermostat mit DB Logo - Chrom	1,00	10
7	09 30 30 157 90	Befestigung Senkschraube mit Innensechskant M3 x 6 mm -	4,00	2
4	90 18 40 077 01 90	Hülse -	2,00	2
19	04 29 06 024 01-00	Spindel mit Doppelverzahnung Ø 12,15 x 30 mm - Chrom	1,00	10