

## AXOR ShowerSolutions

### Kopfbrause 250 2jet Decke

Oberfläche: **Chrom** Artikelnummer: **35298000**



#### Merkmale

- Brausekopfgröße: 250 mm
- Strahlart: PowderRain, Intense PowderRain
- Select Umstellung an der Armatur
- dynamische Strahldüsen fahren im Betrieb aus
- Material Strahlscheibe: Metall
- maximale Durchflussmenge bei 3 bar: 21 l/min
- Durchflussmenge PowderRain (bei 3 bar): 21 l/min
- Durchflussmenge Intense PowderRain (bei 3 bar): 15 l/min
- Mindestfließdruck: 1,5 bar
- Kopfbrause zur Reinigung abnehmbar
- ServiceCard mit Sieb kann zur Reinigung ohne Werkzeug entnommen werden
- Montage: Decke - Unterputz Installation
- Anschlussgewinde G 1/2
- für Durchlauferhitzer geeignet
- DVGW DW-6517DL0255

#### Technologie



#### Designpreise



reddot winner 2020

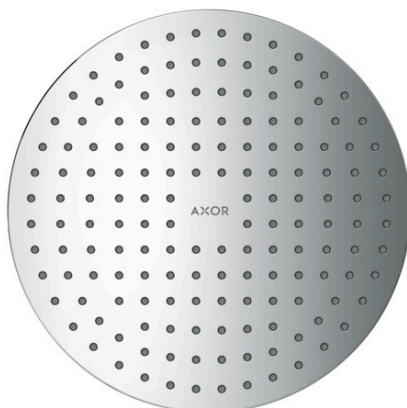


reddot winner 2021

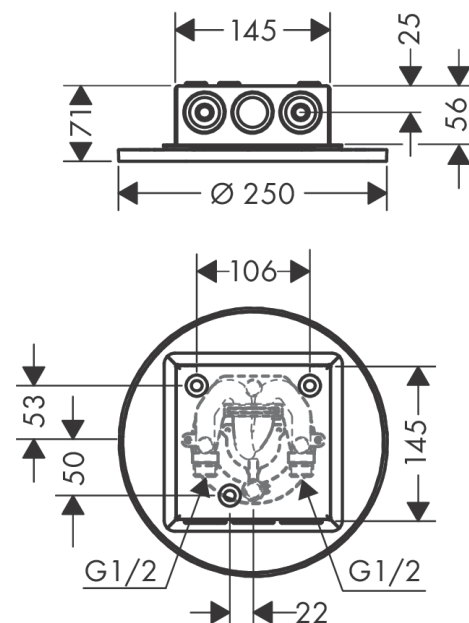
#### Zertifikate / Nachhaltigkeit



#### Produktabbildung



#### Maßzeichnung



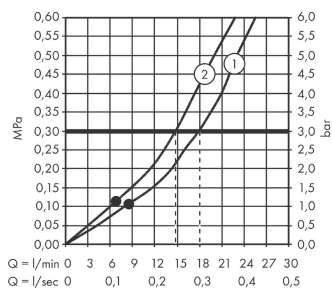
## AXOR ShowerSolutions

### Kopfbrause 250 2jet Decke

Oberfläche: **Chrom** Artikelnummer: **35298000**



### Durchflussdiagramm



Die Verbrauchswerte wurden praxisnah mit den dazugehörigen Armaturen (Thermostat/Mischer/Unterputzventil) gemessen.

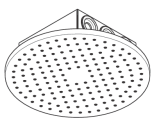
## AXOR ShowerSolutions

### Kopfbrause 250 2jet Decke

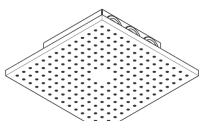
Oberfläche: Chrom Artikelnummer: 35298000



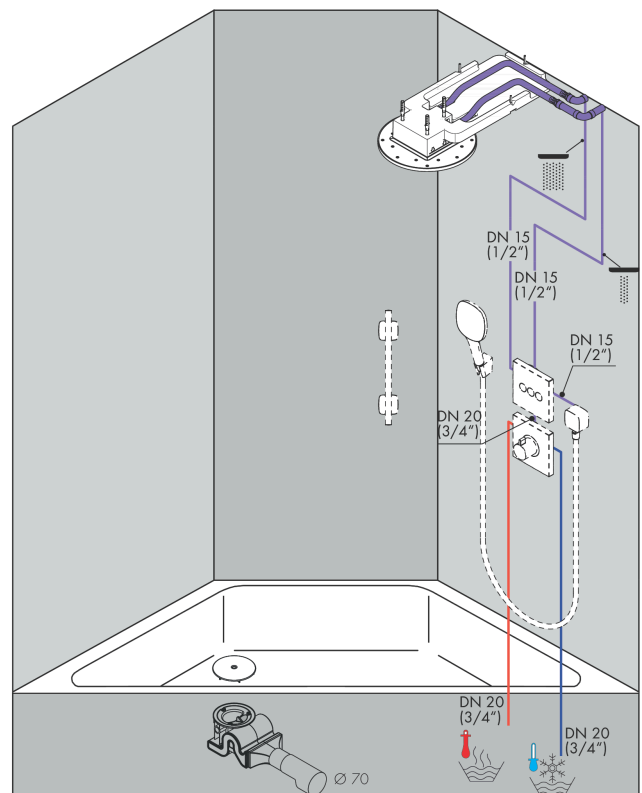
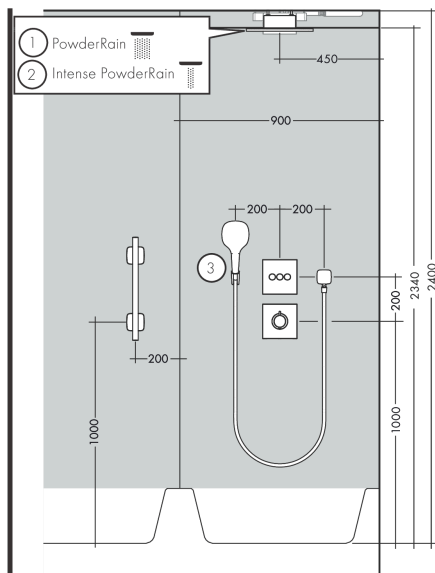
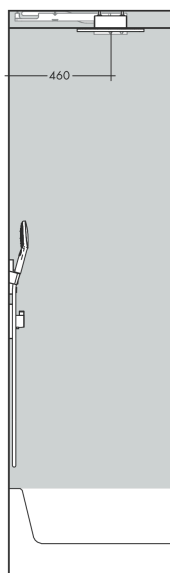
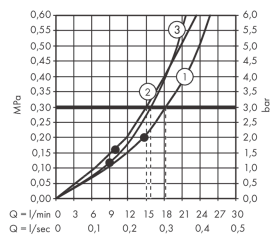
### Einbaubeispiel



AXOR 250 2jet  
35298000



AXOR 250/250 2jet  
35313000



## AXOR ShowerSolutions

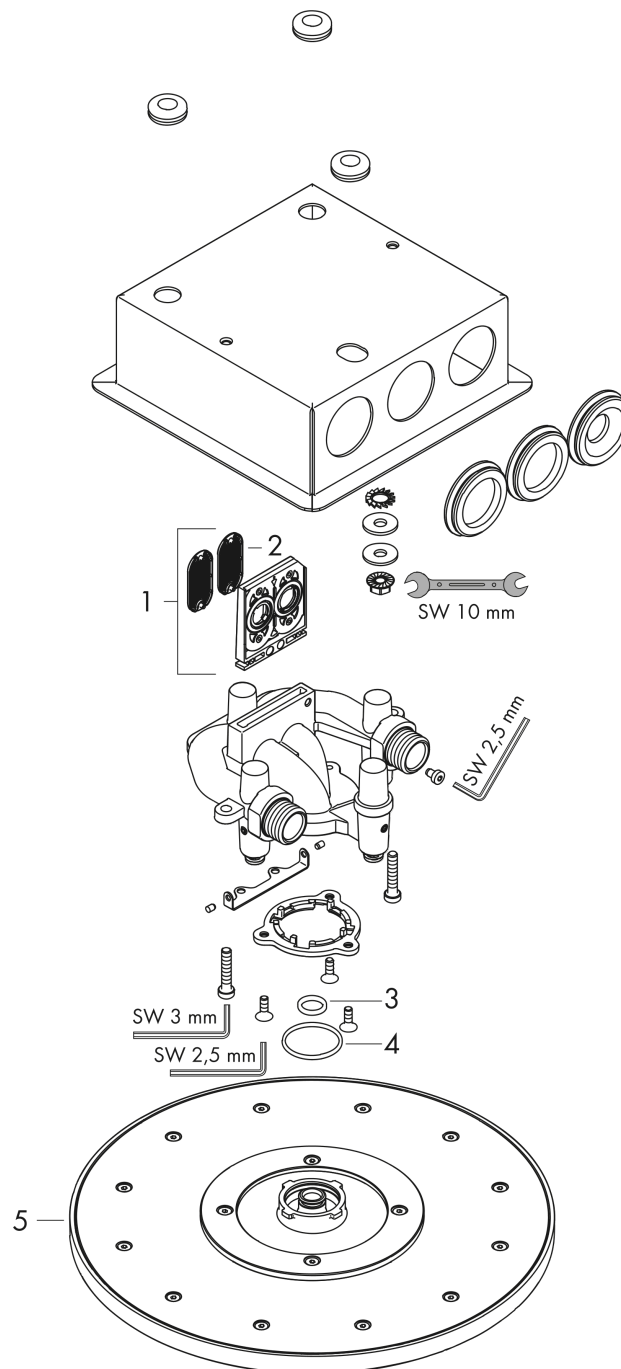
### Kopfbrause 250 2jet Decke

Oberfläche: Chrom Artikelnummer: 35298000



## Explosionszeichnung

Baujahr: >02/19



**AXOR ShowerSolutions**  
**Kopfbrause 250 2jet Decke**  
 Oberfläche: **Chrom** Artikelnummer: **35298000**



## Ersatzteilliste

Baujahr: >02/19

Pos.		Artikelnummer	PG	VE
1	Serviceeinheit	93423000	13	1
2	Sieb	93402000	4	1
3	O-Ring 11x2	98127000	1	1
4	O-Ring 28x2	98194000	1	1
5	Kopfbrause	93458000	22	1