

31 151 892 Produktversion ab 01.01.2025



- Ausladung 365-545 mm
- schwenkbarer Auslauf
- Laminarstrahl
- Anschluss 1/2"
- Stichmaß 150 mm ± 10 mm
- Durchfluss max. 8,3 l/min bei 3 bar Fließdruck
- bleifrei
- Dieses Produkt leistet einen Beitrag zur Erfüllung der Vorgaben von nachhaltigen Gebäudezertifizierungen, z.B. LEED®, BREEAM®, DGNB

	Platin gebürstet	31 151 892-06
	Chrom	31 151 892-00
	Platin	31 151 892-08
	Messing (23kt Gold)	31 151 892-09
	Dark Chrome	31 151 892-19
	Messing gebürstet (23kt Gold)	31 151 892-28
	Dark Brass gebürstet (PVD)	31 151 892-39
	Bronze gebürstet (PVD)	31 151 892-42
	Champagne gebürstet (22kt Gold)	31 151 892-46
	Champagne (22kt Gold)	31 151 892-47
	Chrom gebürstet (Edelstahl-Look)	31 151 892-93
	Dark Platinum gebürstet	31 151 892-99

Empfohlenes Zubehör

Spender mit Rosette - Platin gebürstet 82 444 970-06



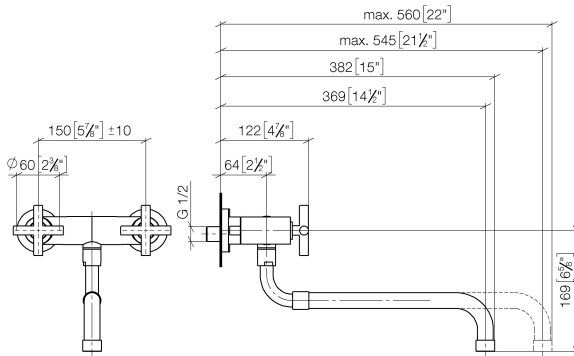
Empfohlenes Zubehör

Exzenterbetätigung mit Drehknopf - Platin gebürstet 10 710 970-06

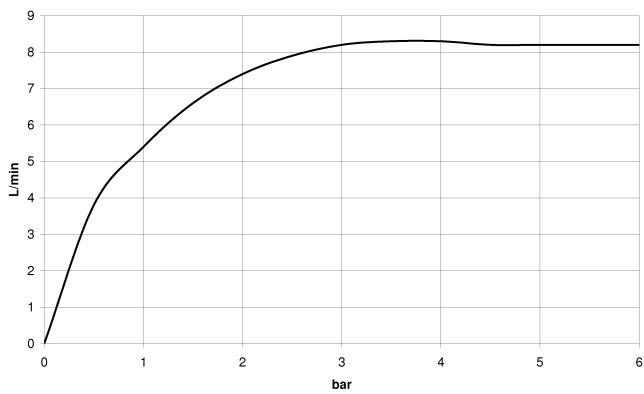


31 151 892 Produktversion ab 01.01.2025

mm [inches]



Durchflussdiagramm



Codes & Standards

DIN 4109

ISO 3822

Ü-Zeichen



TARA Wand-Brückenbatterie mit herausziehbarem Auslauf - Platin gebürstet

TARA

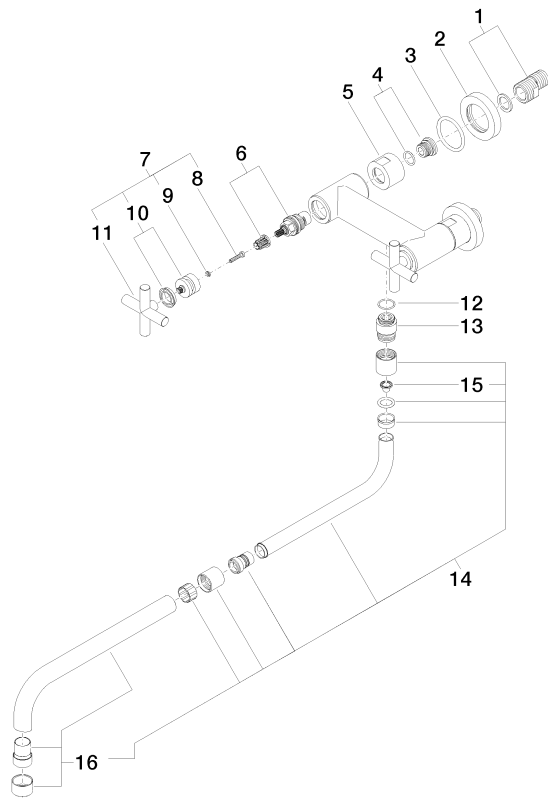
31 151 892 Produktversion ab 01.01.2025

Zertifikate und Nachhaltigkeit

LGA_19	EPD-DOR-20230287 -IBA-DE Umwelt- Produktdeklaration
--------	---

31 151 892 Produktversion ab 01.01.2025

Ersatzteile für die
anderen
Oberflächenvarianten
finden Sie hier:
Chrom



Ersatzteilstückliste

Nr.	Artikelnummer	Benennung	Verbaumenge	Lieferzeit
8	90 30 30 075 00 90	Befestigung Zylinderschraube mit Innensechskant niedriger Kopf M4 x 20 mm -	2,00	2
1	04 11 04 003 00 90	S-Anschluss 1 Paar G3/4-AG x G1/2-AG -	2,00	2
11	09 20 89 010-06	Griff 70 x 70 x 22,5 mm - Platin gebürstet	2,00	-
Ersatzteil nicht mehr bestellbar, bitte bestellen Sie den Nachfolgeartikel				
	90208901010-06	Griff TARA - Platin gebürstet		
4	04 29 05 014 00 90	Anschluss M18 x 1,5 -	2,00	2
9	90 30 11 029 00 90	Anschluss Federring Ø 4 -	2,00	2
15	09 29 03 027 90	Siebichtung Ø 15 x 10 mm -	1,00	2
12	90 14 10 032 00 90	O-Ring 18,1 x 1,6 mm -	1,00	2
16	90 28 25 076 00-06	Auslauf Ø 22 x 256 mm - Platin gebürstet	1,00	10
5	09 23 30 012-06	Befestigung für ausziehbaren Auslauf 3/4" - Platin gebürstet	2,00	-
Ersatzteil nicht mehr bestellbar, bitte bestellen Sie den Nachfolgeartikel				
2	09 27 89 004-06	Rosette Ø 60 x 11 mm - Platin gebürstet	2,00	10
7	90 20 89 010 10-06	Griff TARA - Platin gebürstet	2,00	10
13	09 24 03 093 10-06	Nippel Ø 25 x 31 mm - Platin gebürstet	1,00	10
3	09 14 10 041 90	O-Ring 39,0 x 4,0 mm -	2,00	2
14	04 28 25 075 00-06	Auslauf für Spültisch Wand ausziehbar Ø 18 x 225 mm - Platin gebürstet	1,00	10
10	90 12 12 007 00-06	Griff Rastbuchsenaufnahme Ø 29 x 26 mm - Platin gebürstet	2,00	10
6	90 90 03 131 00 90	Oberteil , rechtsschließend 1/2" -	2,00	2