

## Vivenis

### 4-Loch Wannenrandarmatur mit sBox

Oberfläche: **Brushed Bronze** Artikelnummer: **75444140**



#### Beschreibung

##### Merkmale

- besteht aus: 4-Loch Wannenrandarmatur, Handbrause, Brauseschlauch, Brausehalter, Schlauchbox
- 2 Verbraucher
- maximale Ausziehlänge Handbrause: 1,45 m
- sBox für eine leise, leichtgängige und geschützte Schlauchführung
- maximale Durchflussmenge bei 3 bar: 23,9 l/min
- Durchfluss für Wanneneinlauf bei 3 bar: 23,9 l/min
- Durchfluss für Handbrause bei 3 bar: 10,5 l/min
- Rückflussverhinderer
- Anschlussgröße: DN15
- Anschlussart: Grundkörper
- Wannenrandmontage
- min. Betriebsdruck: 1 bar
- max. Betriebsdruck: 10 bar
- Durchflussklasse: O, B
- Strahlart Handbrause: PowderRain
- DVGW\_NW-6501DM0736
- P-IX 38061/IOB

#### Technologie



#### Designpreise



red dot winner 2021



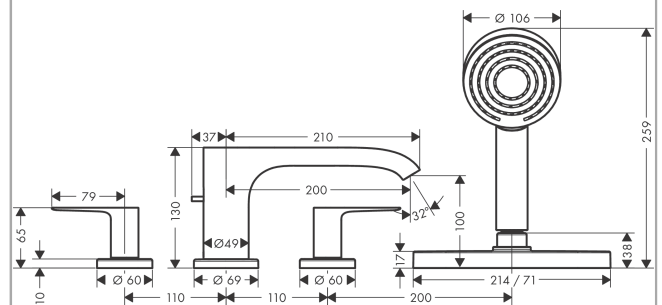
#### Zertifikate / Nachhaltigkeit



#### Produktabbildung



#### Maßzeichnung



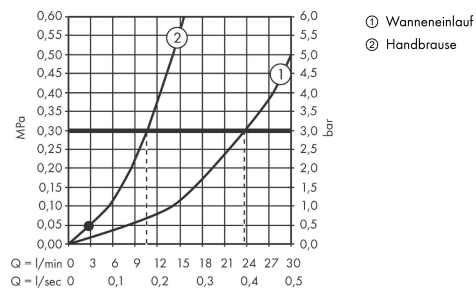
Vivenis

4-Loch Wannenrandarmatur mit sBox

Oberfläche: **Brushed Bronze** Artikelnummer: **75444140**



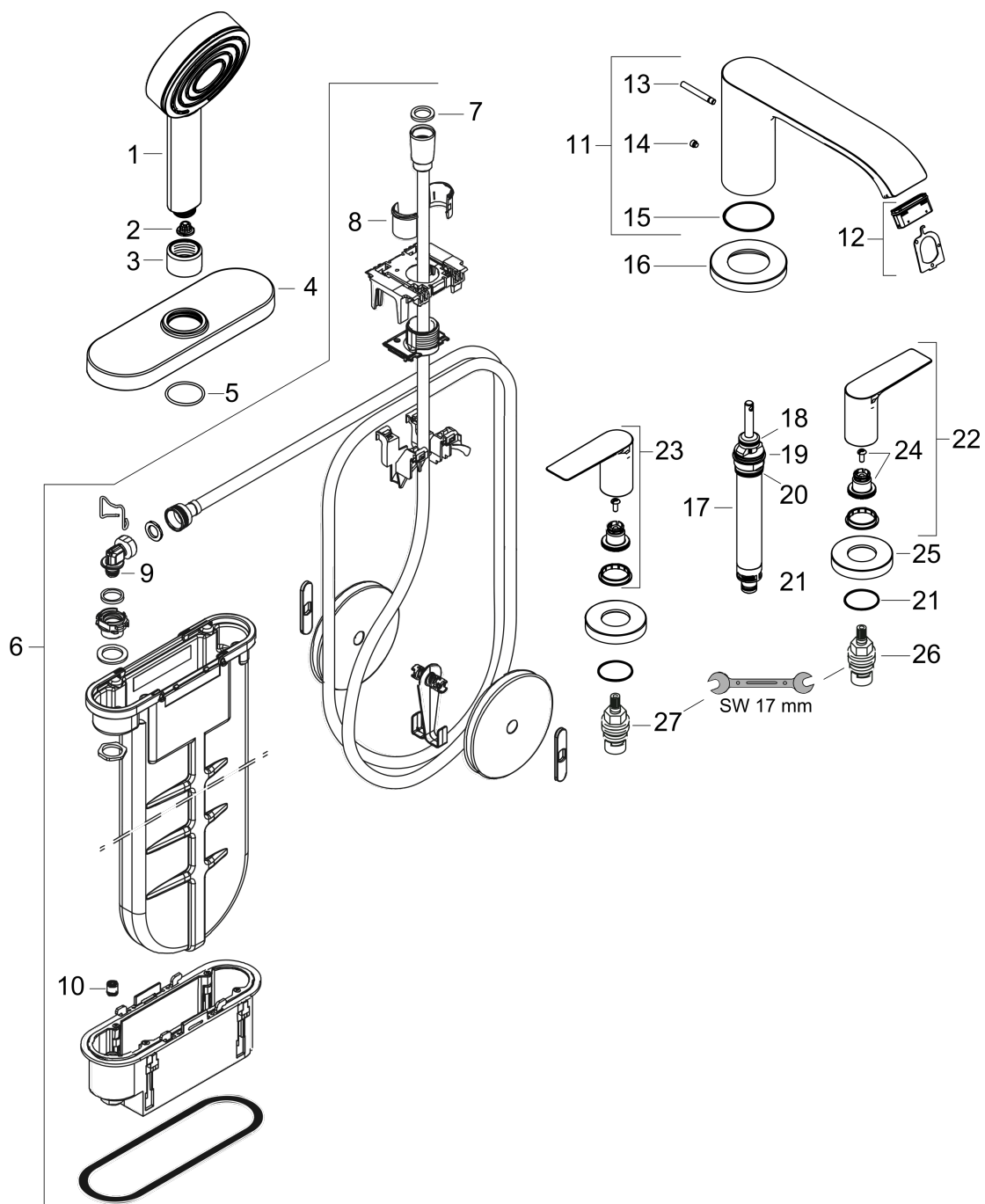
### Durchflussdiagramm





## Explosionszeichnung

Baujahr: &gt;09/25



## Vivenis

### 4-Loch Wannenrandarmatur mit sBox

Oberfläche: **Brushed Bronze** Artikelnummer: **75444140**



## Ersatzteilliste

Baujahr: >09/25

| Pos. | Beschreibung                     | Artikelnummer | PG | VE |
|------|----------------------------------|---------------|----|----|
| 1    | Handbrause                       | 24120000      | 98 | 1  |
| 2    | Sieb                             | 92672000      | 2  | 1  |
| 3    | Mutter                           | 97584140      | 55 | 1  |
| 4    | Rosette                          | 93505140      | 65 | 1  |
| 5    | O-Ring 32x2                      | 98193000      | 1  | 1  |
| 6    | sBox                             | 94679000      | 19 | 1  |
| 7    | Dichtung                         | 98058000      | 1  | 1  |
| 8    | Schlauchfutter für Brausehalter  | 96942000      | 4  | 1  |
| 9    | O-Ring 9x2                       | 98119000      | 1  | 1  |
| 10   | Rückflußverhinderer DW 10        | 96456000      | 3  | 1  |
| 11   | Auslauf kpl.                     | 94312000      | 16 | 1  |
| 12   | Luftsprudler kpl.                | 93916000      | 9  | 1  |
| 13   | Zugknopf                         | 98707140      | 57 | 1  |
| 14   | Madenschraube M6x6               | 97660000      | 1  | 1  |
| 15   | O-Ring 42x1,5                    | 98171000      | 1  | 1  |
| 16   | Rosette für Auslauf              | 93978140      | 65 | 1  |
| 17   | Umsteller kpl.                   | 96775000      | 12 | 1  |
| 18   | O-Ring 14x2,5                    | 98189000      | 1  | 1  |
| 19   | O-Ring 23x2,5                    | 98183000      | 1  | 1  |
| 20   | O-Ring 22x2                      | 98185000      | 1  | 1  |
| 21   | O-Ring 9x2,5                     | 98217000      | 1  | 1  |
| 22   | Griff Warmwasserseite            | 94310000      | 11 | 1  |
| 23   | Griff Kaltwasserseite            | 94311000      | 11 | 1  |
| 24   | Schnappeinsatz mit Schraube      | 94184000      | 2  | 1  |
| 25   | Rosette für Griff                | 93976000      | 13 | 1  |
| 26   | Absperreinheit links schließend  | 94008000      | 9  | 1  |
| 27   | Absperreinheit rechts schließend | 94009000      | 9  | 1  |