

**VAIA Showerpipe mit Brause-Thermostat ohne Handbrause 300 mm -
Champagne gebürstet (22kt Gold)**

VAIA

34 465 809 Produktversion ab 01.06.2025



Regenbrause:

- Regenbrause Ø 300 mm
- Material Regenbrause: Metall
- PURE RAIN, Durchfluss max. 14 l/min (bei 3 Bar)
- Funktion ab: 10 l/min
- Regenbrause mit Antikalk-System

Bedienelement:

- Drehumstellung mit Mengenregulierung und Absperrfunktion
- mit FlowReduce-Funktion
- Metallbrauseschlauch 1750 mm mit integriertem Verdrehschutz
- Wandrohr mit Schieber

Technische Daten:

- Ausladung Standbrause 420 mm
- Höhe Armatur bis Regenbrause (Unterkante) 964 mm
- Höhe Armatur bis Oberkante Bogen 1267 mm
- Schubrosetten Ø 70 mm
- Stichmaß 150 mm ± 13 mm
- Rohrdurchmesser 20 mm
- Anschluss 1/2"

Hinweise:

- Dieser Artikel enthält keine Handbrause!

	Champagne gebürstet (22kt Gold)	34 465 809-46
	Chrom	34 465 809-00
	Platin gebürstet	34 465 809-06
	Platin	34 465 809-08
	Dark Chrome	34 465 809-19
	Light Gold (PVD)	34 465 809-26
	Light Gold gebürstet (PVD)	34 465 809-27
	Messing gebürstet (23kt Gold)	34 465 809-28
	Gold gebürstet (PVD)	34 465 809-37
	Dark Brass gebürstet (PVD)	34 465 809-39
	Bronze gebürstet (PVD)	34 465 809-42
	Champagne (22kt Gold)	34 465 809-47
	Dark Platinum gebürstet	34 465 809-99

Benötigtes Zubehör



Handbrause - Champagne gebürstet (22kt Gold)

- 5 Strahlen
- Ø 120 mm

28 012 979-46

Benötigtes Zubehör



Handbrause FlowReduce - Champagne gebürstet (22kt Gold)

- 5 Strahlen
- Ø 120 mm

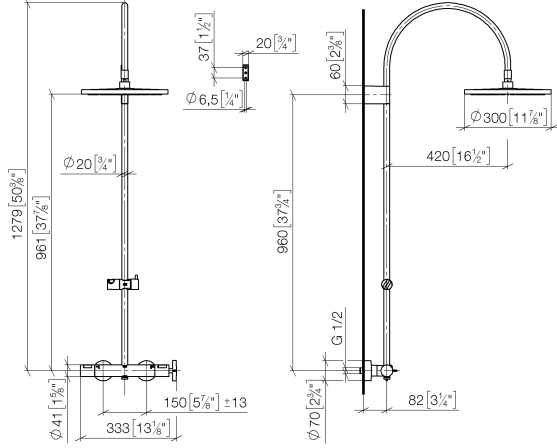
28 012 979-46

0010

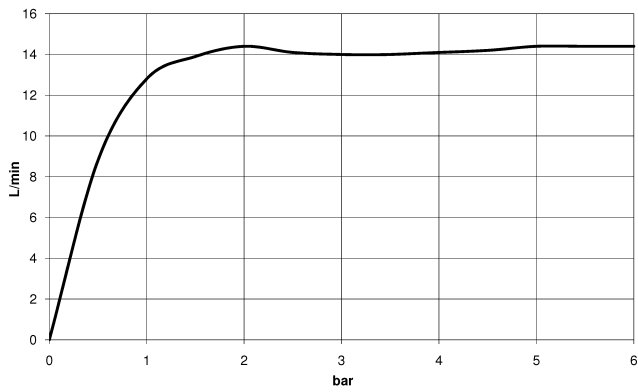
**VAIA Showerpipe mit Brause-Thermostat ohne Handbrause 300 mm -
Champagne gebürstet (22kt Gold)**

VAIA

34 465 809 Produktversion ab 01.06.2025
mm [inches]
1 : 10



Durchflussdiagramm



Codes & Standards

EN 1717



VAIA Showerpipe mit Brause-Thermostat ohne Handbrause 300 mm -
Champagne gebürstet (22kt Gold)

VAIA

34 465 809 Produktversion ab 01.06.2025

Zertifikate und Nachhaltigkeit

EPD-DOR-20230287 Belgaqua_25-342-2

-IBA-DE Umwelt-

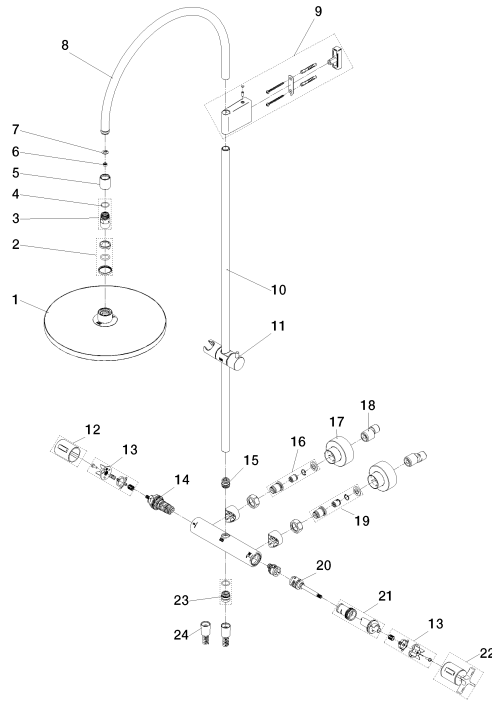
Produktdeklaration

**VAIA Showerpipe mit Brause-Thermostat ohne Handbrause 300 mm -
Champagne gebürstet (22kt Gold)**

VAIA

34 465 809 Produktversion ab 01.06.2025

Ersatzteile für die
anderen
Oberflächenvarianten
finden Sie hier:
Chrom





VAIA Showerpipe mit Brause-Thermostat ohne Handbrause 300 mm - Champagne gebürstet (22kt Gold)

VAIA

34 465 809 Produktversion ab 01.06.2025

Ersatzteilstückliste

Nr.	Artikelnummer	Benennung	Verbaumenge	Lieferzeit
2	90 23 10 096 00 90	Ringsatz für Regenbrause -	1,00	2
7	09 16 01 014 90	Ring Sicherungsring Ø 15 x 1 mm -	1,00	2
23	90 31 20 516 00-46	Nippel M20 x 1,5 x 1/2" - Champagne gebürstet (22kt Gold)	1,00	30
20	90 15 02 071 03 90	Umstellung 25 x 25 x 102 mm -	1,00	2
1	90 12 05 096 00-46	Regenbrause rund Ø 300 mm - Champagne gebürstet (22kt Gold)	1,00	30
21	90 30 40 018 00 90	Adapter für Umstellung -	1,00	2
12	90 17 33 030 01-46	Griff für Thermostat Ø 41 x 50 mm - Champagne gebürstet (22kt Gold)	1,00	30
5	90 21 02 029 00-46	Haube/Hülse für Regenbrause - Champagne gebürstet (22kt Gold)	1,00	30
4	09 14 10 116 90	O-Ring EPDM 70 17,17 x 1,78 mm -	1,00	2
3	90 18 40 260 00-46	Kugelgelenk mit Rohrbelüfter - Champagne gebürstet (22kt Gold)	1,00	30
8	90 28 22 614 00-46	Auslauf für Showerpipe Ø 25 x 44 x 367 mm - Champagne gebürstet (22kt Gold)	1,00	30
22	11 432 809-46	VAIA Mengenreguliergriff - Champagne gebürstet (22kt Gold)	1,00	60
15	90 24 03 540 01 90	Nippel Anschlussnippel M20 x 1,5 -	1,00	2
17	90 31 20 512 00-46	Rosette zweiteilig 1 Paar - Champagne gebürstet (22kt Gold)	1,00	30
11	12 550 970-46	Schieber - Champagne gebürstet (22kt Gold)	1,00	30
19	90 31 20 540 00 90	Anschluss Sitz mit Rückflussverhinderer rechts -	1,00	2
24	90 30 02 090 00-46	Schlauch	1,00	-
Ersatzteil nicht mehr bestellbar, bitte bestellen Sie den Nachfolgeartikel				
14	90 15 02 071 00 90	Thermostatkartusche -	1,00	2
10	90 28 22 612 00-46	Rohr Ø 20 x 911,5 mm - Champagne gebürstet (22kt Gold)	1,00	30
13	90 12 12 072 00 90	Aufnahme für Thermostatgriff Ø 15 x 12 mm -	2,00	2
9	90 17 20 315 00-46	Halter Wandhalter komplett - Champagne gebürstet (22kt Gold)	1,00	30
6	09 23 01 101 90	Durchflussbegrenzer pink 14 l/min. -	1,00	2
18	04 11 04 030 00 90	S-Anschluss mit Schalldämpfer und Dichtung 1 Paar G1/2 x G3/4 -	1,00	2
16	90 31 20 530 00 90	Anschluss Sitz mit Rückflussverhinderer links -	1,00	2