








36 120 845



- automatische Umstellung
 - Abdeckplatte 150 x 90 mm
- Passt zu LISSÉ**

Passt zu LISSÉ

	Chrom gebürstet	36 120 845-93
	Chrom	36 120 845-00
	Platin gebürstet	36 120 845-06
	Dark Chrome	36 120 845-19
	Light Gold gebürstet	36 120 845-27
	Schwarz matt	36 120 845-33
	Dark Platinum gebürstet	36 120 845-99

Benötigtes Zubehör



UP-Einhandbatterie - 35 020 970 90
 •Max. Einbautiefe 105 mm
 •Min. Einbautiefe 80 mm

Benötigtes Zubehör



UP-Einhandbatterie mit Sicherungseinrichtung - 35 021 970 90
 •Max. Einbautiefe 105 mm
 •Min. Einbautiefe 80 mm

Empfohlenes Zubehör



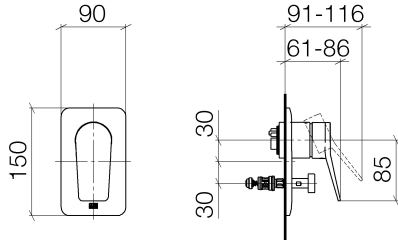
xGRID Befestigungssatz für die Integration in den Trockenbau - 12 340 970 90

Benötigtes Zubehör

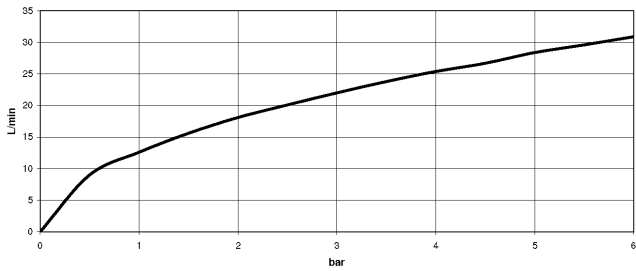


xGRID Montageschiene 555 mm - 12 360 970 90

36 120 845



Durchflussdiagramm



Codes & Standards

DIN 4109

ISO 3822

Scottish Water
Byelaws

UK Water Supply
Regulations

Ü-Zeichen



LISSÉ UP-Einhandbatterie mit Umstellung - Chrom gebürstet

LISSÉ

36 120 845

Zertifikate

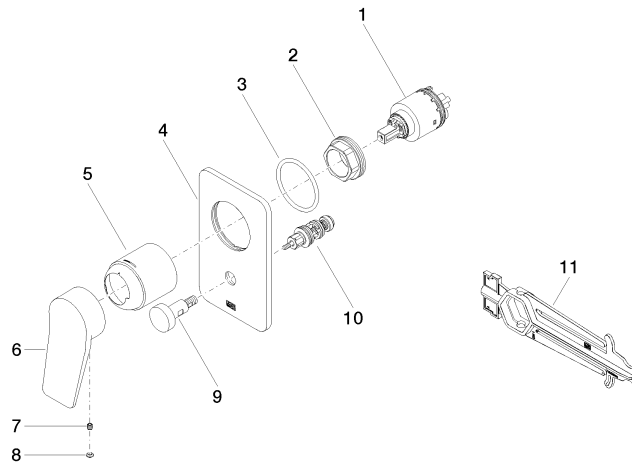
WRAS_2207

LGA_19

36 120 845

Produktversion von 3/9/2016 bis 2/20/2020

Produktversion ab 2/20/2020





36 120 845

Ersatzteilstückliste

Produktversion von 3/9/2016 bis 2/20/2020

Produktversion ab 2/20/2020

Nr.	Artikelnummer	Benennung	Verbaumenge	Lieferzeit
	90 15 05 039 00 90	Kartusche blau Ø 40 x 75 mm -	11	2