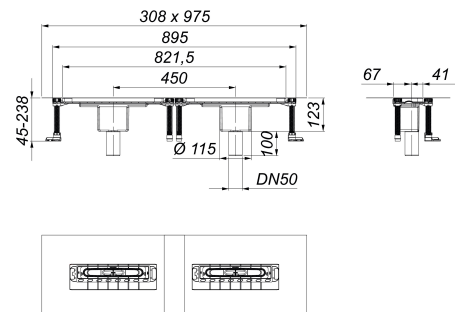
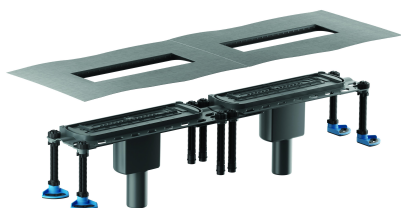


Ablaufgehäuse DallFlex 2.0 Duo senkrecht, DN 50

Artikelnummer: 570109

GTIN: 4001636570109

Rabattgruppe: 11



Beschreibung:

Ablaufgehäuse DallFlex 2.0 Duo senkrecht, DN 50

Ablaufgehäuse nach DIN EN 1253, Bauhöhe 45 mm, zum Einbau mit Duschrinnen CeraWall Duo und CeraFloor Duo. Zwei Ablaufstutzen DN 50 senkrecht.

AUSFÜHRUNG

- vormontierte Montageeinheit mit integrierter Positionierhilfe zur passgenauen Ausrichtung der Duschrinnen
- integrierte Estrichverankerung
- separat verpackte, flexible, einklickbare Dichtmanschetten zum sicheren Anschluss an Verbundabdichtungen gemäß DIN 18534
- vorgefertigter Randdämmstreifen
- schallentkoppelte, höhenverstellbare Montagefüße mit Schnellspannsystem zur Fixierung der Einbauposition und Höheneinstellung 45 – 238 mm
- komplett herausnehmbare, zweiteilige Geruchs- und Reinigungsverschlüsse, Sperrwasserhöhe 50 mm (gemäß DIN EN 1253)
- Haarsiebe (optional einsetzbar)
- Bauschutzabdeckung

MATERIAL

Ablaufgehäuse und Ablaufstutzen Polypropylen, hochschlagfest

Ablaufleistungen nach DIN EN 1253:

Nennweite	Produktnorm	Min. Ablaufleistung nach Norm	Anstauhöhe nach Norm	Ablaufleistung bei Anstauhöhe 10 mm	Ablaufleistung bei Anstauhöhe 20 mm	Ablaufleistung
DN 50	DIN EN 1253	0,80 l/s	20,00 mm	1,20 l/s	2,35 l/s	2,35 l/s