

10 713 970



Passt zu: MEM, TARA, ELIO, ENO, TARA
ULTRA, SYNC, META SQUARE

- zur Betätigung eines Müllzerkleinerers

Kompatibel mit Müllzerkleinerern mit eingebautem Druckluftschalter des Herstellers Insinkerator®, z.B. Evolution.

Artikel nicht in allen Märkten verfügbar. Bitte kontaktieren Sie den Dornbracht Außendienst.

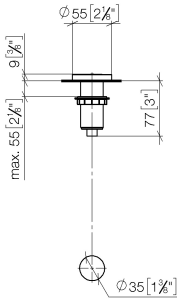
Mehr Informationen unter www.insinkerator.com

Passt zu ELIO, ENO, MEM, META SQUARE, SYNC, TARA und TARA ULTRA

	Messing (23kt Gold)	10 713 970-09
	Chrom	10 713 970-00
	Platin gebürstet	10 713 970-06
	Platin	10 713 970-08
	Dark Chrome	10 713 970-19
	Messing gebürstet (23kt Gold)	10 713 970-28
	Schwarz matt	10 713 970-33
	Champagne gebürstet (22kt Gold)	10 713 970-46
	Champagne (22kt Gold)	10 713 970-47
	Chrom gebürstet (Edelstahl-Look)	10 713 970-93
	Dark Platinum gebürstet	10 713 970-99

10 713 970

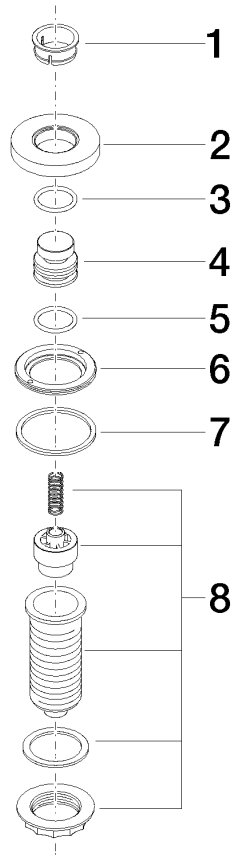
mm [inches]



10 713 970

Produktversion von 4/1/2024

Ersatzteile für die
anderen
Oberflächenvarianten
finden Sie hier:
Chrom





AIR SWITCH Bedienknopf - Messing (23kt Gold)

MEM

10 713 970

Ersatzteilstückliste

Produktversion von 4/1/2024

Nr.	Artikelnummer	Benennung	Verbaumenge	Lieferzeit
	09 28 10 141 90	Haube Ø 28,7 x 12 mm -	8	2