

10 125 970 Produktversion ab 01.10.2023



	Dark Bronze gebürstet (PVD)	10 125 970-43
	Chrom	10 125 970-00
	Platin gebürstet	10 125 970-06
	Platin	10 125 970-08
	Messing (23kt Gold)	10 125 970-09
	Dark Chrome	10 125 970-19
	Light Gold (PVD)	10 125 970-26
	Light Gold gebürstet (PVD)	10 125 970-27
	Messing gebürstet (23kt Gold)	10 125 970-28
	Schwarz matt	10 125 970-33
	Gold gebürstet (PVD)	10 125 970-37
	Dark Brass gebürstet (PVD)	10 125 970-39
	Bronze gebürstet (PVD)	10 125 970-42
	Champagne gebürstet (22kt Gold)	10 125 970-46
	Champagne (22kt Gold)	10 125 970-47
	Chrom gebürstet	10 125 970-93
	Dark Platinum gebürstet	10 125 970-99



Ablaufgarnitur mit Druckverschluss 1 1/4" - Dark Bronze gebürstet (PVD)

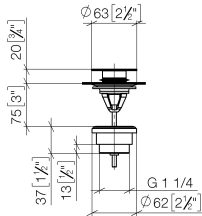
SERIENNEUTRAL

10 125 970 Produktversion ab 01.10.2023

Nur für Becken mit Überlauf geeignet.

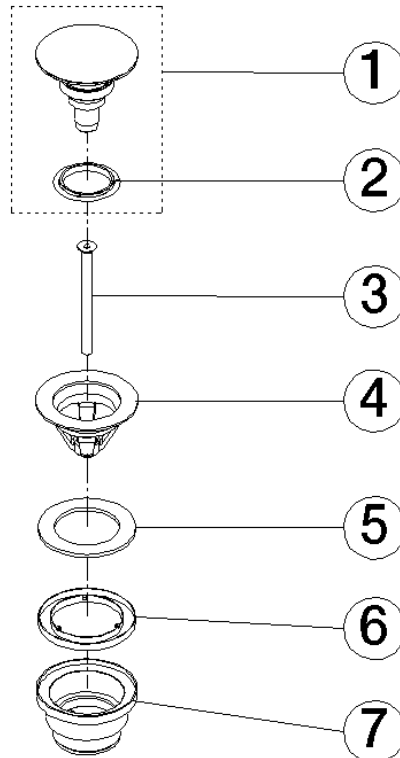
10 125 970 Produktversion ab 01.10.2023

mm [inches]



10 125 970 Produktversion ab 01.10.2023

Ersatzteile für die
anderen
Oberflächenvarianten
finden Sie hier:
Chrom



Ersatzteilstückliste

Nr.	Artikelnummer	Benennung	Verbaumenge	Lieferzeit
1	04 31 20 096 00-43	Stopfen Ø 63 x 55 mm - Dark Bronze gebürstet (PVD)	1,00	60
4	09 11 01 038-43	Kelch	1,00	60
3	09 30 30 179 90	Befestigung Senkschraube mit Innensechskant M6 x80 mm -	1,00	2
6	09 14 03 153 90	Dichtung für Druckverschluss Ø 59,5 x 6,3 mm -	1,00	2
7	09 11 10 156-43	Anschluss	1,00	60
5	09 14 05 061 90	Dichtung für Druckverschluss 63 mm -	1,00	2
2	90 14 03 152 00 90	Dichtung für Druckverschluss Ø 41 x 4,5 mm -	1,00	2