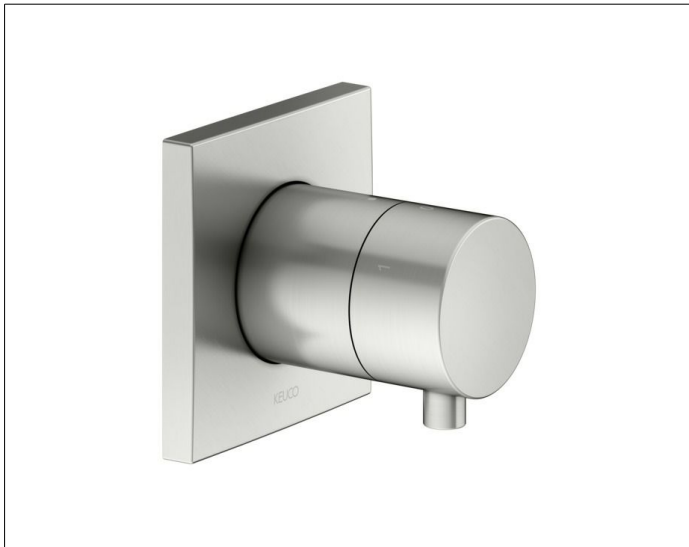


**IXMO 59549061002**

**Ab- und Umstellventil Unterputz für 3 Verbraucher**

**PRODUKT**



**ZEICHNUNG**

**PRODUKTBESCHREIBUNG**

- Anschlussart: Grundkörper G 1/2
- Umstellventil inkl. Absperrung mit keramischen Dichtscheiben
- Durchflussmenge: 22 l/min
- für Durchlauferhitzer geeignet
- geräuschgeprüft