

E-Kleindurchlauferhitzer-Set MCX Blue






Einsatzbereiche

Einzelversorgung:

- > Waschbecken (z.B. im Gäste-WC)
- > Gewerbliche Sanitärräume



Energieeffizienzklasse A Skala: A+ bis F		MCX Blue
Artikelnummer:	1500-15133	
Bauart:	druckfest	
Zulässiger Betriebsüberdruck [MPa (bar)]:	1 (10)	
Wasseranschlüsse (Schraubanschlüsse):	G $\frac{3}{8}$ "	
Temperaturwahlbereich [°C]:	> 35 – 38 – 45	
Warmwasserleistung bei $\Delta t = 25\text{K}^{1)}$ [l/min]:	2,0	
Einschaltwassermenge / Max. Durchflussmenge $^{2)}$ [l/min]:	1,2 / 2,0	
Nennleistung [kW]:	3,5	
Spannung [1~ / N / PE 220 – 240V AC]:	☺ mit Stecker	
Nennstrom [A]:	15	
Erforderlicher Kabelquerschnitt [mm 2):	1,5	
IES® Blankdraht-Heizsystem:	✓	
Smart Control fähig:	✓  (optional)	
Funkfernbedienung:	✓  (optional)	
Solartauglich, für Nacherwärmung geeignet (Zulauftemperatur $\leq 70\text{C}$):	✓ 	
Prüfzeichen VDE / Schutzart:	✓ / IP 25	
Spezifischer Wasserwiderstand bei 15 °C [Ωcm] \geq :	1100	
Nenninhalt [Liter]:	0,2	
Gewicht mit Wasserfüllung [kg]:	ca. 1,5	
Abmessungen (Höhe x Breite x Tiefe) [cm]:	13,5 x 18,6 x 8,7	

1) Temperaturerhöhung von z. B. 15 °C auf 40 °C 2) Durchflussmenge begrenzt für optimale Temperaturerhöhung, durch Wassermengenjustage anpassbar

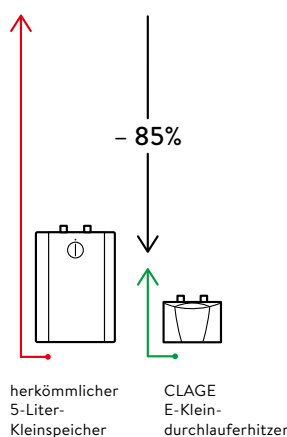
Beschreibung

- > Elektronisch geregelter Durchlauferhitzer (Untertischgerät) im Miniformat mit innovativem Einhebelmischer für energieeffizientes Händewaschen
- > Intuitiv richtige Bedienung durch perfekte Nutztemperatur bei mittlerer Stellung des Bedienehebels
- > Wassersparend durch intelligente Strömungstechnik und sehr kurze Wasserwege
- > Erfüllt höchste Anforderungen an die Trinkwasserhygiene durch vom Armaturenkörper entkoppelte Wasserwege und nickel- und bleifreie Materialien
- > Tastenbedienfeld am Durchlauferhitzer mit Sensortaste zur Einstellung der Auslauftemperatur auf 35 °C, 38 °C oder maximal 45 °C
- > Besonders schnelle und einfache Systemmontage
- > Blankdraht-Heizsystem IES® mit auswechselbarer Heizpatrone sorgt für eine längere Lebensdauer, weniger Verkalkung und ist effizient und wartungsfreundlich
- > Steckerfertig
- > Strahlreglereinsatz für Mundstück M 22/24 an der Armatur
- > Kann auch per Tablet oder Smartphone (ab iOS 9* / Android-OS 4.4) gesteuert werden (hierfür ist ein FXE3 Funkadapter und die App »Smart Control« erforderlich)

Wirtschaftlichkeitsvergleich (Quelle: www.clage.de)

Spart bis zu 85 % Energie gegenüber herkömmlichen Kleinspeichern.

Der E-Kleindurchlauferhitzer überzeugt durch die kleine Baugröße und sparsame Betriebsweise. Das Wasser wird unmittelbar während des Durchströmens erhitzt. Es wird kein Warmwasser bevorratet und die sonst nötige Bereitschaftsenergie eingespart. Der Vergleich zeigt deutlich das jährliche Einsparungspotenzial des Durchlauferhitzers, da die Wärmeverluste eines Speichers höher als die zum Händewaschen benötigte Nutzenergie sein können.



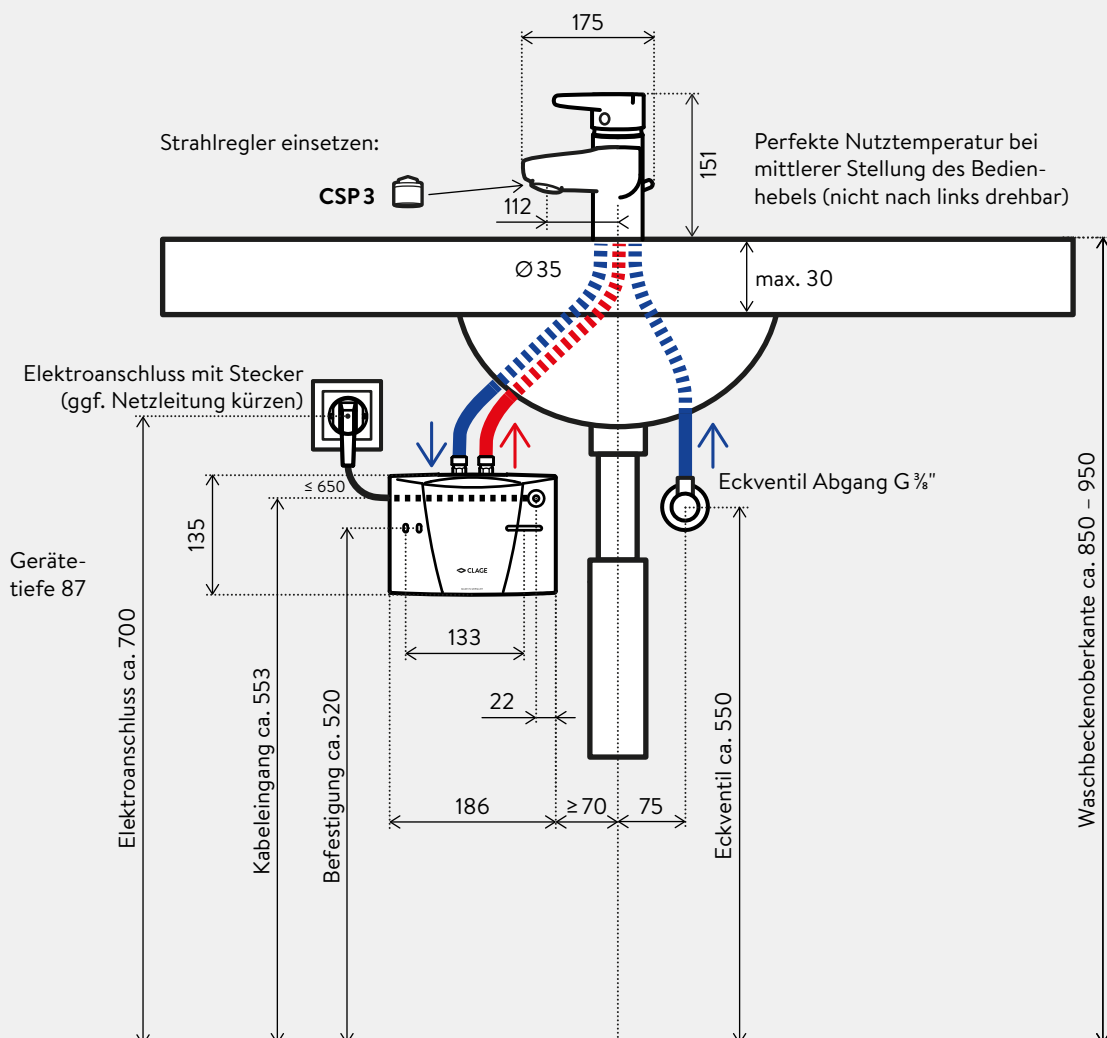
E-Kleindurchlauferhitzer-Set MCX Blue

Fragen zur Installation: +49 4131 8901-400

Installationsbeispiel (drucklos)

Maßangaben in mm

Die Montage- und Gebrauchsanleitung ist bei der Installation zu beachten.

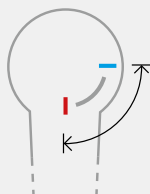


Innovative Armaturentechnologie



Die optimierten und isolierten Wasserwege sorgen für 80% weniger stehendes Wasser im Armaturenkörper im Vergleich zu herkömmlichen Einhebelmischern.

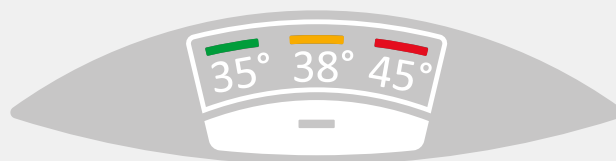
Optimal: warmes Wasser in der Mitte



Die optimale Hebelstellung für energieeffizient warmes Wasser ist die Mitte (ideale Nutztemperatur 35°C, 38°C oder maximal 45°C).

Tastenbedienfeld

Das Bedienfeld mit der Sensortaste und drei farbigen LEDs dient zur Einstellung der maximalen Auslaufftemperatur auf 35°C, 38°C oder 45°C.





Strahlregler CSP 3 (im Lieferumfang enthalten)

Der Strahlregler an der Armatur unterstützt die energie- und wassersparende Betriebsweise des Kleindurchlauferhitzers. Die neuen Spezialstrahlregler CSP mischen dem Wasser Luft bei und formen so einen gleichmäßigen, weichen Wasserstrahl, der nicht spritzt, sondern perlt.

Strahlreglereinsatz für Mundstück M 22/24 an der Armatur

CSP 3 (< 2 l / min): Art.-Nr. 0010-00421



FXS 3 Funkfernbedienungsset (optional)

FX 3 Funkfernbedienung plus Bluetooth® Funkadapter FXE 3 im Set für den Einbau in den Durchlauferhitzer. Die Funkfernbedienung ermöglicht zusätzlich zur Bedienung am Gerät, die bequeme Temperatureinstellung des Durchlauferhitzers über eine Entfernung von ca. 10 Metern im Gebäude. Sichere Bluetooth® Funkübertragung, stufenlose Temperaturwahl über zwei Tasten, zwei Festwerttasten und eine LCD-Anzeige, magnetischer Wandhalter und Batterien (im Lieferumfang enthalten).

IP 20. Maße (H × B × T): 5,8 × 12,5 × 1,9 cm

FXS 3: Art.-Nr. 3200-34020



FXE 3 (D) Erweiterung (optional)

Bluetooth® Funkadapter für den Einbau in den Durchlauferhitzer zur Verbindung des E-Durchlauferhitzers mit dem Smartphone / Tablet via App „Smart Control“ oder einer CLAGE Fernbedienung. Diese Erweiterung wird benötigt, wenn die Geräte noch nicht mit einer FX 3 Funkfernbedienung ausgerüstet sind.

FXE 3: Art.-Nr. 3200-34022



Apple



Android