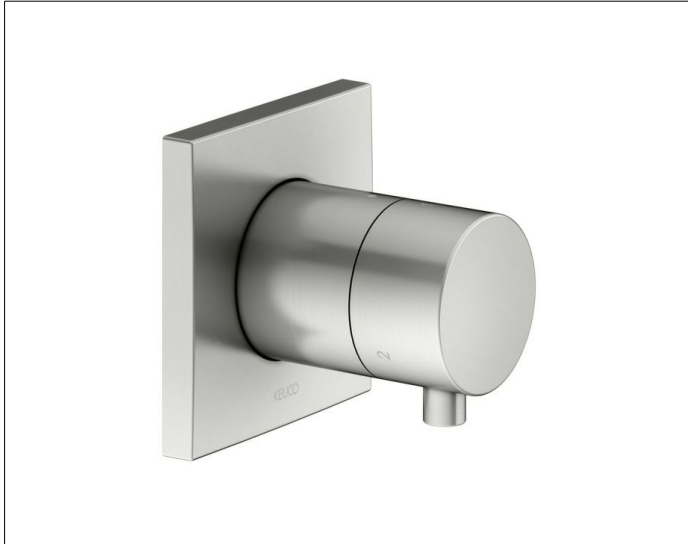


IXMO 59548061002

Umstellventil Unterputz für 3 Verbraucher

PRODUKT



ZEICHNUNG



PRODUKTBESCHREIBUNG

- Anschlussart: Grundkörper G 1/2
- Umstellventil mit keramischen Dichtscheiben
- Durchflussmenge: 14 l/min
- für Durchlauferhitzer geeignet
- geräuschgeprüft