

UP-Thermostat mit Zweibege-Mengenregulierung - Dark Chrome

MEM

36 426 670



- Drehumstellung mit Mengenregulierung und Absperrfunktion
 - Abdeckplatte 150 x 90 mm
 - Skalengriff mit Sicherheitssperre bei 38°C
 - Heißwasserbegrenzung, voreinstellbar
- Passt zu MEM, CL.1, IMO, CYO**

Passt zu MEM, CL.1, IMO, CYO

Passt zu: MEM, CL.1, IMO, CYO

	Dark Chrome	36 426 670-19
	Chrom	36 426 670-00
	Platin gebürstet	36 426 670-06
	Platin	36 426 670-08
	Light Gold gebürstet	36 426 670-27
	Messing gebürstet (23kt Gold)	36 426 670-28
	Schwarz matt	36 426 670-33
	Champagne gebürstet (22kt Gold)	36 426 670-46
	Champagne (22kt Gold)	36 426 670-47
	Chrom gebürstet	36 426 670-93
	Dark Platinum gebürstet	36 426 670-99

Benötigtes Zubehör



- UP-Thermostat -** 35 425 970 90
- Max. Einbautiefe 136 mm
 - Min. Einbautiefe 80 mm

Benötigtes Zubehör



- UP-Thermostat mit Vorabsperrung** 35 426 970 90
- Max. Einbautiefe 136 mm
 - Min. Einbautiefe 80 mm

Empfohlenes Zubehör



- xGRID Befestigungssatz für die Integration in den Trockenbau -** 12 340 970 90

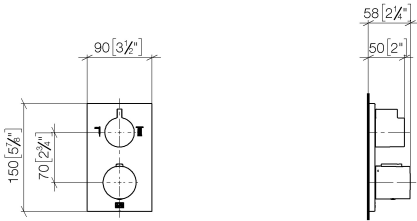
Benötigtes Zubehör



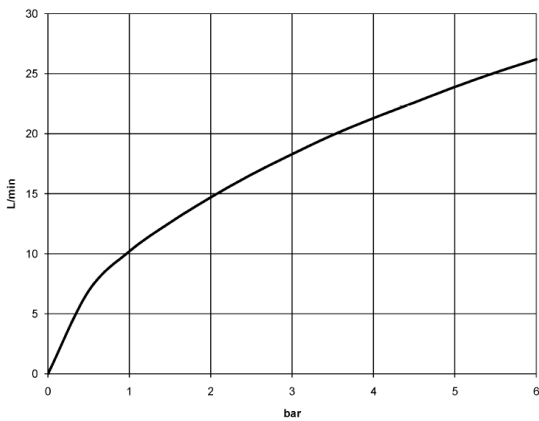
- xGRID Montageschiene 555 mm -** 12 360 970 90

36 426 670

mm [inches]



Durchflussdiagramm



Codes & Standards

DIN 4109

EN 1111

ISO 3822

Scottish Water
Byelaws

UK Water Supply
Regulations

Ü-Zeichen



UP-Thermostat mit Zweiwege-Mengenregulierung - Dark Chrome

MEM

36 426 670

Zertifikate

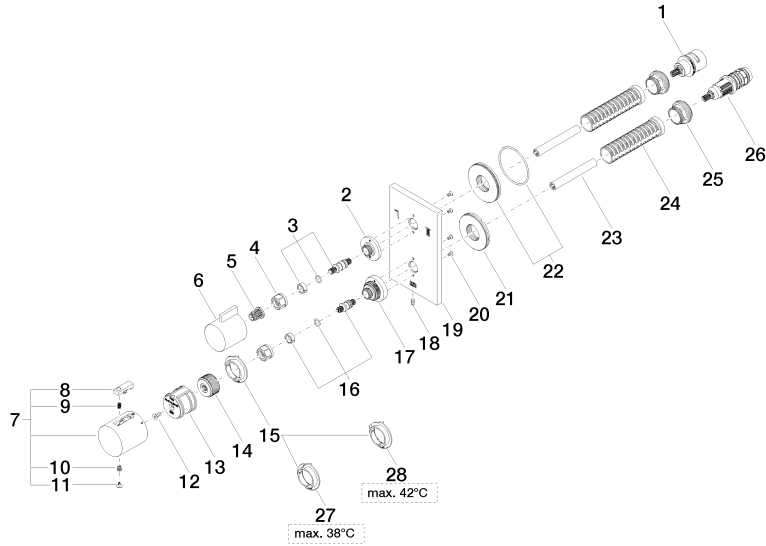
WRAS_1906

LGA_19

DVGW_DW-
6512DN0

LGA_19

36 426 670





Ersatzteilstückliste