
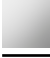
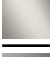






36 060 845 Produktversion ab 01.04.2024



- Abdeckplatte 78 x 78 mm

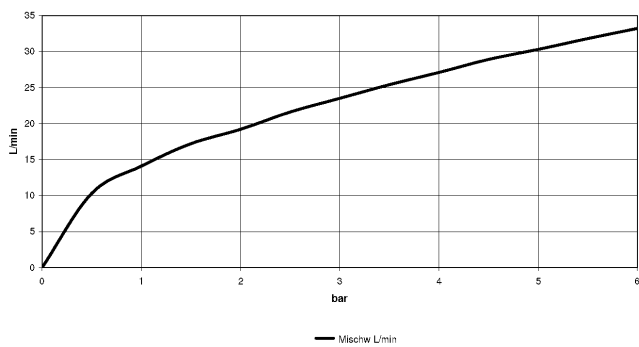
	Light Gold gebürstet (PVD)	36 060 845-27
	Chrom	36 060 845-00
	Platin gebürstet	36 060 845-06
	Dark Chrome	36 060 845-19
	Schwarz matt	36 060 845-33
	Chrom gebürstet	36 060 845-93
	Dark Platin gebürstet	36 060 845-99

Benötigtes Zubehör



- UP-Wand-Einhandbatterie -** 35 860 970 90
- Min. Einbautiefe 75 mm
 - Max. Einbautiefe 95 mm

Durchflussdiagramm



Codes & Standards

DIN 4109

ISO 3822

Ü-Zeichen



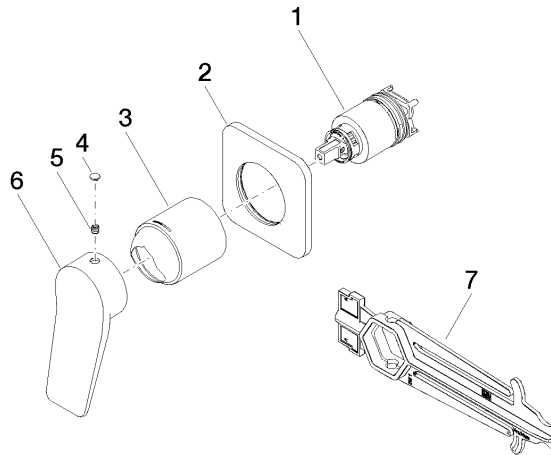
LISSÉ UP-Einhandbatterie mit Abdeckplatte - Light Gold gebürstet (PVD)

LISSÉ

36 060 845 Produktversion ab 01.04.2024

Zertifikate und Nachhaltigkeit

LGA_29	EPD-DOR-20230287 -IBA-DE Umwelt- Produktdeklaration
--------	---



Ersatzteilstückliste

Nr.	Artikelnummer	Benennung	Verbaumenge	Lieferzeit
7	90 30 09 064 00 90	Montageschlüssel für Kartuschenmutter -	1,00	2
4	90 31 20 087 00-27	Stopfen mit O-Ring Ø 7 x 2,1 mm - Light Gold gebürstet (PVD)	1,00	20
1	90 15 05 046 02 90	EHM Kartusche mit Befestigungsmutter und Adapterschlüssel Ø 35 mm x 58,6 mm -	1,00	2
3	09 11 02 288-27	Haube Ø 45 x 55 mm - Light Gold gebürstet (PVD)	1,00	20
2	90 27 84 020 00-27	Rosette 78 x 78 x 9 mm - Light Gold gebürstet (PVD)	1,00	20
6	09 20 84 021-27	Griff	1,00	60
5	90 31 11 030 00 90	Befestigung Gewindestift mit Innensechskant mit Ringschneide M5 x 5 mm -	1,00	2