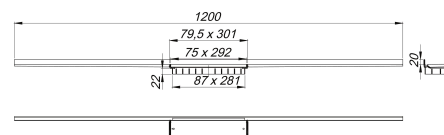
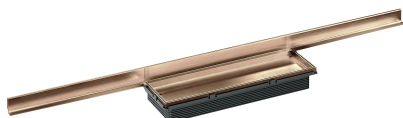


Duschrinne CeraWall Connect rotgold matt, 800 - 1200 mm

Artikelnummer: 527479

GTIN: 4001636527479

Rabattgruppe: 11



Beschreibung:

Duschrinne CeraWall Connect rotgold matt, 800 - 1200 mm

zum Einbau mit Bodenablaufpumpe Plancofix Connect von Pentair Jung Pumpen.

Ablaufprofil mit integriertem Quergefälle, zum verdeckten Einbau am Übergang zwischen Wand und Boden, geeignet für Bodenbeläge von 12 – 32 mm und Wandbeläge 12 – 18 mm (inkl. Kleberbett), millimetergenau anpassbar auf Längen 1200 – 800 mm.

AUSFÜHRUNG

- Abdeckung zum Befliesen mit individuellen Bodenbelägen
- selbstklebendes Sicherheitsband S 3 mit Schnittschutzarmierung aus Edelstahl zum Schutz der Flächenabdichtung und Schalldämmband zur Entkoppelung vom Baukörper
- Montagezubehör und Positionierhilfen
- Anreißschablone
- Bauschutzabdeckung

MATERIAL

Edelstahl 1.4301, Belastungsklasse K 3 (300 kg), farbig PVD-beschichtet rotgold matt

Bestellhinweis:

Komplettsystem Connect Aktiventwässerung = Duschrinne CeraWall Connect (Dallmer) + Bodenablaufpumpe Plancofix Connect (Pentair Jung Pumpen). Bitte separat im Sanitärfachgroßhandel bestellen! Bestellhinweis:

Komplettsystem Connect Aktiventwässerung = Duschrinne CeraWall Connect (Dallmer) + Bodenablaufpumpe Plancofix Connect (Pentair Jung Pumpen).

Bitte separat im Sanitärfachgroßhandel bestellen!

Aufgrund der technologischen Fertigungsmöglichkeiten, der Beschaffenheit des Vormaterials und der Lichtverhältnisse, können bei PVD-Oberflächen geringfügige Farbabweichungen vorhanden sein. Bestellhinweis:

Komplettsystem Connect Aktiventwässerung = Duschrinne CeraWall Connect (Dallmer) + Bodenablaufpumpe Plancofix Connect (Pentair Jung Pumpen).

Bitte separat im Sanitärfachgroßhandel bestellen!