

EAN: 4015474278707
static.hansa.com/89909003



- Wanne & Dusche
- Einhebelmischer, Fertigmontageset
- Wandmontage für Unterputz-Einbaukörper
- Chrom
- Hebel mit W+K-Kennzeichnung, Einhandbedienhebel/Griff
- Drehumsteller, druckunabhängig
- Temperaturbegrenzer, Heißwassersperre einstellbar (im Lieferumfang enthalten)
- ø 3.5 classic Steuerpatrone mit keramischen Dichtscheiben zur Wassermengen- und Temperatureinstellung
- Armaturenkörper aus entzinkungsbeständigem Messing (DZR)
- Rosetteplateframe, Roundwallrosette, FunctionUnitFixedWithScrews, Sleeve, BLUECLICK, BLUETUNE

Technische Daten

Durchflusseigenschaften

Durchfluss bei 3 bar **21.0 / 21.0 l/min**

Technische Eigenschaften

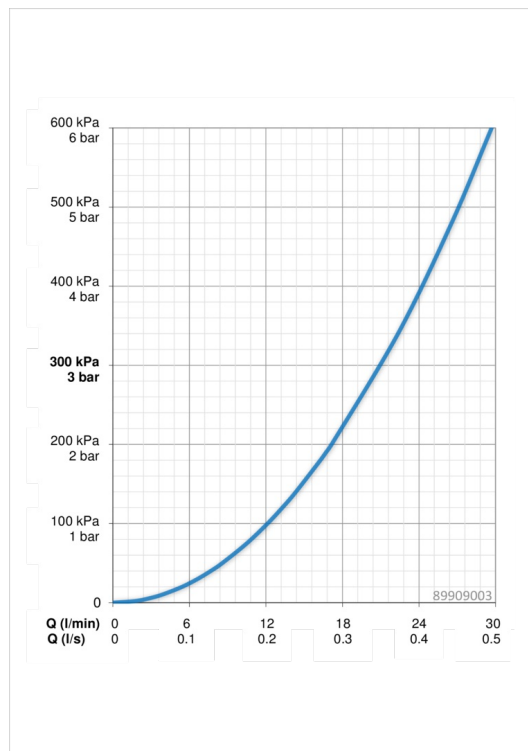
Warmwasserversorgung **max. +80°C**
 Arbeitsdruck **0.5-10 bar**

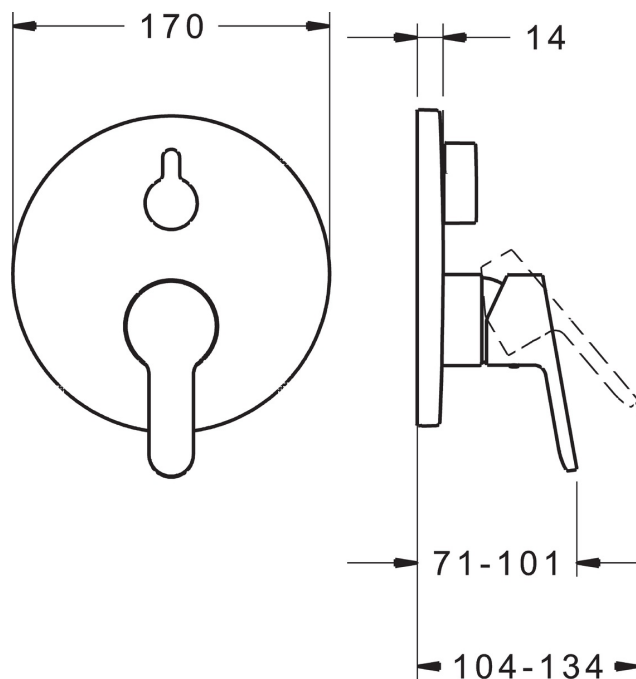
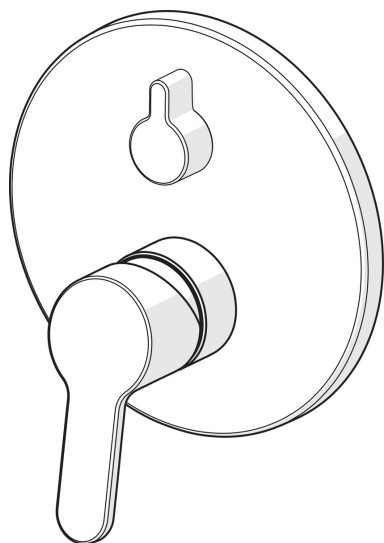
Vorschriften

EN Standard **EN 817**
 Geräuschklasse **I (ISO 3822)**

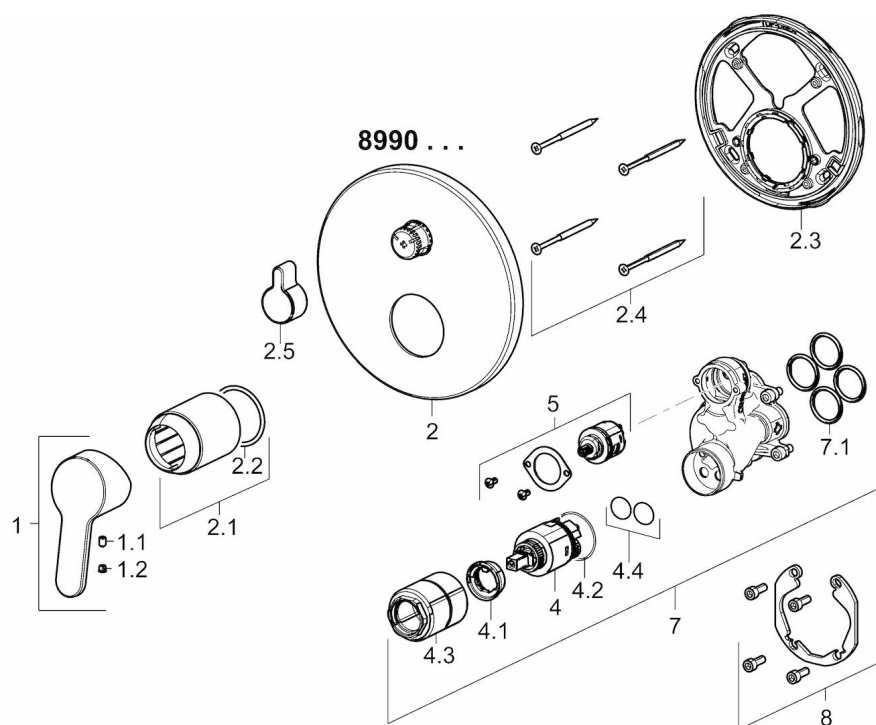
Zulassungen und Deklarationen

DVGW **DW-6506CS0196**
 SVGW **1805-6754**
 ACS **16 ACC LY 696**





Ersatzteile



SP89909003

Name	Art.-Nr.
1 Hebel	59913827
1.1 Schraube, M5x8, SW2.5	59904755
1.2 Dekorkappe Grau	59912112
2 Rosette, d 170 mm	59914308
2.1 Abdeckhülse	59912511
2.2 O-Ring, 41x3	59913215
2.3 Befestigungsteil	59914307
2.4 Schraube, M4.5x80	59912890
2.5 Umstellknopf	59914324
4 Kartusche, 3.5 Classic	59913075
4.1 Temperaturanschlag	59912325
4.2 O-Ring, d 28.24x2.62	59912590
4.3 Schraubhülse, M38x1	59912115
4.4 O-Ring, d 10.10x1.60	59905072
5 Umsteller/Kartusche	59914183
7 Funktionseinheit, 3.5	59914299
7.1 O-Ring, 23.47x2.62	59914304
8 Einbausatz	59914186
N.I. Verlängerungssatz, 15 mm, d 170 mm	59914191
N.I. Verlängerungssatz, 15 mm	59914182
N.I. Befestigungsschraube, M6x13	59914657
N.I. Umsteller, automatisch, 120°	59914655
N.I. Schraubendreher, 5 mm	59914334
N.I. Adapter, H/C reversed	59914184