

TARA Waschtisch-Dreilochbatterie mit Ablaufgarnitur - Champagne gebürstet (22kt Gold)

TARA

20 705 892



- Ausladung 166 mm
- schwenkbarer Auslauf 360°
- runder luftangereicherter Strahl
- Armaturenhöhe 145 mm
- Höhe bis Luftsprudler 65 mm
- Bohrungsdurchmesser Seitenventil 32 mm
- Bohrungsdurchmesser Auslauf 35 mm
- Rosette Ø 55 mm
- 2x Druckschlauch M 10 x 1 eingeschraubt, dichtheitsgeprüft
- bleifrei
- Durchfluss max. 5,7 l/min
- Dieses Produkt leistet einen Beitrag zur Erfüllung der Vorgaben von nachhaltigen Gebäudezertifizierungen, z.B. LEED®, BREEAM®, DGNB

Nur für Becken mit Überlauf geeignet.

	Champagne gebürstet (22kt Gold)	20 705 892-46
	Chrom	20 705 892-00
	Platin gebürstet	20 705 892-06
	Platin	20 705 892-08
	Dark Chrome	20 705 892-19
	Light Gold gebürstet	20 705 892-27
	Messing gebürstet (23kt Gold)	20 705 892-28
	Schwarz matt	20 705 892-33
	Bronze gebürstet	20 705 892-42
	Champagne (22kt Gold)	20 705 892-47
	Chrom gebürstet	20 705 892-93
	Dark Platinum gebürstet	20 705 892-99

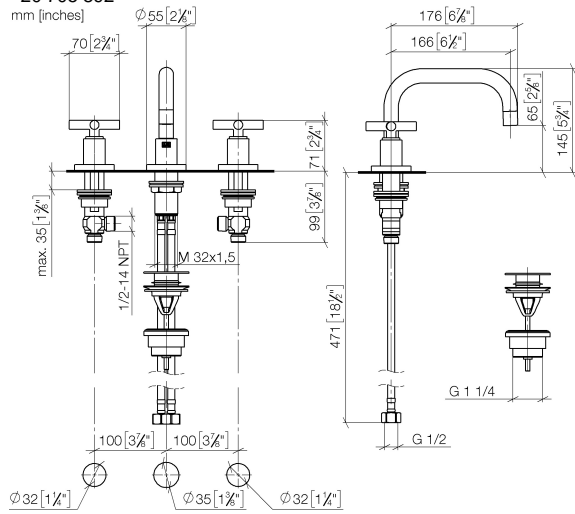
Empfohlenes Zubehör



Druckschläuche - 12 506 970 90
 • 2x Druckschlauch 3/8" x 1/2" x 500 mm

20 705 892

mm [inches]



Durchflussdiagramm



Codes & Standards

DIN 4109

Executive Order
no. 1007

ISO 3822

Scottish Water
Byelaws

UK Water Supply
Regulations

Ü-Zeichen



TARA Waschtisch-Dreilochbatterie mit Ablaufgarnitur - Champagne gebürstet
(22kt Gold)

TARA

20 705 892

Zertifikate

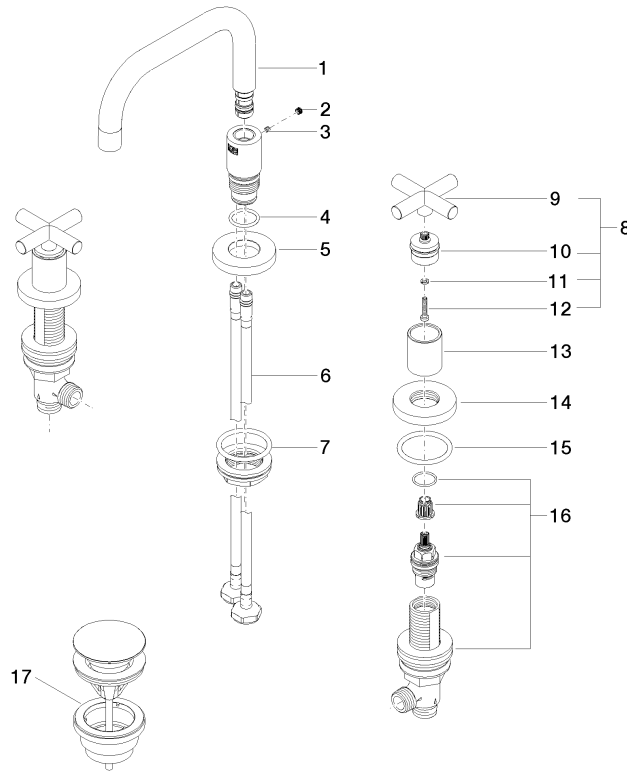
LGA_38

GDV_0400

WRAS_2303

20 705 892

Produktversion ab 4/1/2024





TARA Waschtisch-Dreilochbatterie mit Ablaufgarnitur - Champagne gebürstet
(22kt Gold)

TARA

20 705 892

Ersatzteilstückliste

Produktversion ab 4/1/2024

Nr.	Artikelnummer	Benennung	Verbaumenge	Lieferzeit
	90 28 22 370 00-46	Auslauf - Champagne gebürstet (22kt Gold)	27	30