

28 677 404 Produktversion ab 01.01.2026



- Regenbrause Ø 300 mm
- Material Regenbrause: Metall
- PURE RAIN, Durchfluss max. 14 l/min (bei 3 Bar)
- Funktion ab: 10 l/min
- mit Leerlauf-Funktion
- mit Antikalk-System

**Technische Daten:**

- Ausladung 450 mm
- Rosette 67 x 67 mm
- Anschluss 1/2"

**Hinweise:**

	Champagne (22kt Gold)	28 677 404-47
	Chrom	28 677 404-00
	Platin gebürstet	28 677 404-06
	Dark Chrome	28 677 404-19
	Messing gebürstet (23kt Gold)	28 677 404-28
	Dark Brass gebürstet (PVD)	28 677 404-39
	Bronze gebürstet (PVD)	28 677 404-42
	Dark Bronze gebürstet (PVD)	28 677 404-43
	Champagne gebürstet (22kt Gold)	28 677 404-46
	Dark Platinum gebürstet	28 677 404-99

Empfohlenes Zubehör

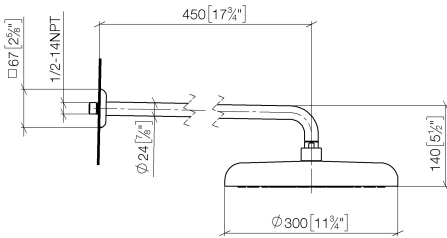
- UP-Wandwinkel -** 35 085 970 90
- Min. Einbautiefe 90 mm
  - Max. Einbautiefe 163 mm



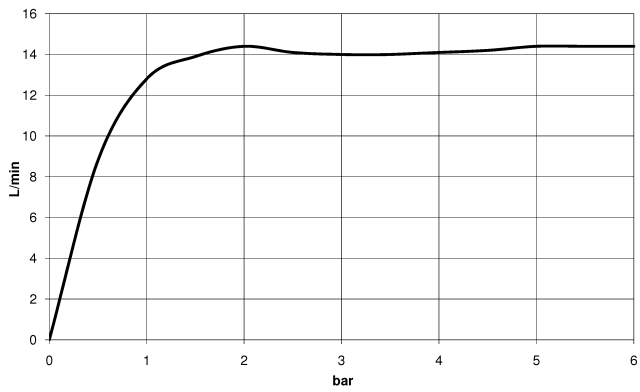
28 677 404 Produktversion ab 01.01.2026

mm [inches]

1 : 10



Durchflussdiagramm



Codes & Standards

DIN 4109

ISO 3822

Ü-Zeichen



## COYA Regenbrause mit Wandanbindung - Champagne (22kt Gold)

---

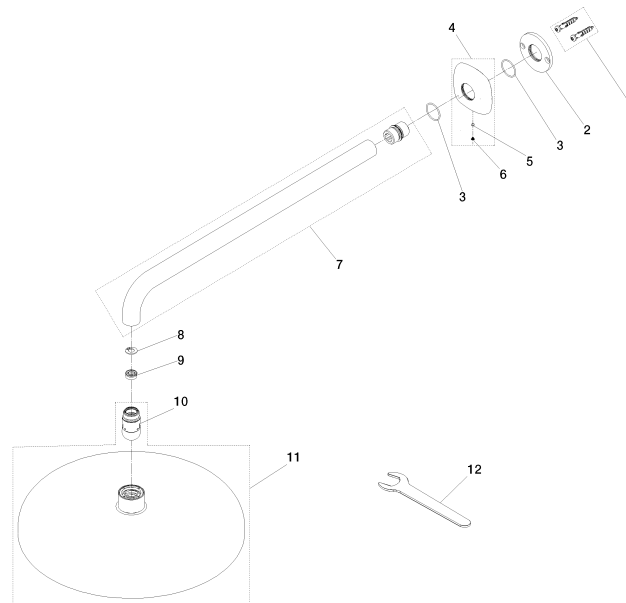
COYA

28 677 404 Produktversion ab 01.01.2026

Zertifikate und Nachhaltigkeit

---

LGA\_39



## Ersatzteilstückliste

Nr.	Artikelnummer	Benennung	Verbaumenge	Lieferzeit
11	90 12 05 120 00-47	Regenbrause - Champagne (22kt Gold)	1,00	30
4	90 27 40 021 00-47	Rosette für Regenbrause - Champagne (22kt Gold)	1,00	30
10	90 18 40 260 00-47	Kugelgelenk mit Rohrbelüfter - Champagne (22kt Gold)	1,00	30
9	09 23 01 101 90	Durchflussbegrenzer pink 14 l/min. -	1,00	2
7	90 11 03 070 00-47	Rohr 462 x 61 x 24 mm - Champagne (22kt Gold)	1,00	30
6	90 31 11 117 00 90	Beutel m. Stopfen M4 -	1,00	2
12	90 30 09 069 00 90	Montageschlüssel -	1,00	2
8	09 16 01 014 90	Ring Sicherungsring Ø 15 x 1 mm -	1,00	2
2	09 17 20 120 90	Anschluss Ø 56,50 x 5 mm -	1,00	2
5	90 31 11 038 00 90	Befestigung Gewindestift mit Innensechskant mit Ringschneide M4 x 3 mm -	1,00	2
1	04 30 31 032 00 90	Befestigungssatz Schraube 4 x 35 mm -	1,00	2
3	09 14 10 150 90	O-Ring 23 x 1,5 mm -	2,00	2