

28 687 404 Produktversion ab 01.01.2026



- Regenbrause Ø 300 mm
- Material Regenbrause: Metall
- PURE RAIN, Durchfluss max. 14 l/min (bei 3 Bar)
- Funktion ab: 10 l/min
- mit Leerlauf-Funktion
- mit Antikalk-System

Technische Daten:

- Rosette Ø 60 mm wahlweise
- Anschluss 1/2"

Hinweise:

- Dieses Produkt leistet einen Beitrag zur Erfüllung der Vorgaben von nachhaltigen Gebäudezertifizierungen, z.B. LEED®, BREEAM®, DGNB

	Dark Chrome	28 687 404-19
	Chrom	28 687 404-00
	Platin gebürstet	28 687 404-06
	Messing gebürstet (23kt Gold)	28 687 404-28
	Dark Brass gebürstet (PVD)	28 687 404-39
	Bronze gebürstet (PVD)	28 687 404-42
	Dark Bronze gebürstet (PVD)	28 687 404-43
	Champagne gebürstet (22kt Gold)	28 687 404-46
	Champagne (22kt Gold)	28 687 404-47
	Dark Platin gebürstet	28 687 404-99

Empfohlenes Zubehör



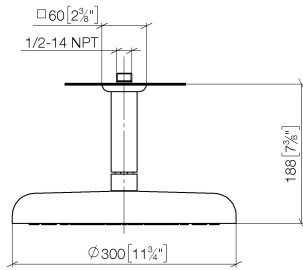
UP-Wandwinkel -

35 085 970 90

- Min. Einbautiefe 90 mm
- Max. Einbautiefe 163 mm

28 687 404 Produktversion ab 01.01.2026

mm [inches]



Codes & Standards

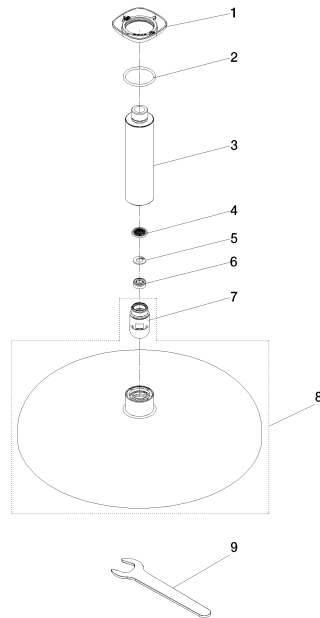
DIN 4109

ISO 3822

Ü-Zeichen

Zertifikate und Nachhaltigkeit

LGA_39



Ersatzteilstückliste

Nr.	Artikelnummer	Benennung	Verbaumenge	Lieferzeit
7	90 18 40 260 00-19	Kugelgelenk mit Rohrbelüfter - Dark Chrome	1,00	20
4	09 23 01 039 90	Siebdichtung Ø 19 x 5,5 mm -	1,00	2
8	90 12 05 120 00-19	Regenbrause - Dark Chrome	1,00	20
3	09 11 03 080-19	Anschluss Ø 35 x 135 mm - Dark Chrome	1,00	20
1	90 27 40 026 00-19	Rosette für Kopfbrause - Dark Chrome	1,00	20
5	09 16 01 014 90	Ring Sicherungsring Ø 15 x 1 mm -	1,00	2
6	09 23 01 101 90	Durchflussbegrenzer pink 14 l/min. -	1,00	2
2	09 14 10 141 90	O-Ring NBR 70 34,59 x 2,62 mm -	1,00	2
9	90 30 09 069 00 90	Montageschlüssel -	1,00	2